

令和 元 年度

学校要覧



〒020-0833 岩手県盛岡市西見前 20 地割 113 番地 1

岩手県立盛岡南高等学校

(Morioka Minami High School)

電 話 (019) 638-9373 (代表)、9374 (職員室)

FAX (019) 638-8584

ホームページ : <http://www2.iwate-ed.jp/mos-h>

目 次

I	沿革	1
1	沿革の概要	
2	歴代校長	
II	令和元年度 学校経営計画	2
1	教育方針	
2	目指す学校像	
3	学校経営計画の重点目標	
4	学校運営組織図	
III	学校概要	
1	職員	3
(1)	職員構成	
(2)	職員名簿	
2	令和元年度教育課程	5
(1)	普通科の特色	7
(2)	体育コースの特色	7
(3)	体育科の特色	7
(4)	令和元年度体育実技年間指導計画	8
(5)	学期・生活時程	9
(6)	令和元年度 LHR・総学計画一覧	10
3	年間行事予定表	12
4	生徒の概況	
(1)	在籍生徒数	14
(2)	地域別・出身中学校別生徒数一覧	14
(3)	通学方法	16
(4)	列車利用生徒の状況	16
(5)	通学所要時間	16
(6)	通学距離	16
(7)	部員数	17
(8)	平成26年度～平成30年度卒業生進路状況	18
5	図書概要	20
6	PTA 役員・同窓会役員	20
(1)	PTA 役員	
(2)	同窓会役員	
(3)	会員数	
7	平成30年度部活動実績	21
8	学校施設の概況	28
(1)	校地面積・校舎延面積	28
(2)	校舎配置図	28
(3)	令和元年度 校舎平面図	29

I 沿革

1 沿革の概要

昭和57年12月15日	岩手県議会において、全日制普通科(定員315名)、全日制体育科(定員40名)
昭和58年2月18日	岩手県立盛岡南高等学校を昭和58年4月1日より設置することを議決
昭和58年2月25日	校章制定(福田隆氏)
昭和58年3月7日	校旗制定
昭和58年3月15日	校舎新築第1期工事竣工
昭和58年4月9日	第1体育館竣工
昭和58年4月9日	開校式並びに入学式挙(普通科45人定員7学級、体育科40人定員1学級)
昭和58年6月9日	P T A設立総会開催
昭和58年9月24日	グラウンド竣工(東グラウンドと称する)
昭和58年12月7日	校歌制定
昭和59年3月22日	普通教室棟増築分竣工
昭和59年4月1日	特別教室棟竣工、第2体育館、プール完成
昭和59年10月7日	普通科1学級増(普通科8学級、体育科1学級)
昭和59年11月15日	校舎落成記念式典挙(テニスコート、ハンドボールコート竣工)
昭和60年3月18日	生徒部室竣工
昭和60年5月11日	創立記念碑建立
昭和61年3月8日	昭和60年度第1回卒業証書授与式挙(卒業生351名、同窓会発会式開催)
昭和63年6月9日	校訓制定
平成2年3月15日	多目的部室竣工
平成4年3月31日	全天候型トラック完成(100m3コース、走高跳、走幅跳ピット)
平成4年10月18日	創立10周年記念招待試合開催
平成5年3月1日	創立10周年記念誌発行
平成5年4月1日	普通科体育コース設置、普通科1学級減(普通科7学級、体育科1学級)
平成5年5月7日	創立10周年記念式典挙(本校体育館)
平成6年3月20日	プール上屋竣工(室内プールとなる)
平成6年11月9日	全天候テニスコート竣工
平成7年11月9日	新グラウンド竣工(西グラウンドと称する)
平成8年2月19日	セミナーハウス「鵬南館」竣工
平成8年4月1日	普通科40人定員(普通科7学級、体育コース1学級、体育科1学級)
平成9年4月1日	普通科1学級減(普通科6学級、体育コース1学級、体育科1学級)
平成10年4月1日	普通科1学級増(普通科7学級、体育コース1学級、体育科1学級)
平成13年3月26日	吹奏楽部室竣工
平成14年4月1日	普通科1学級減(普通科6学級、体育コース1学級、体育科1学級)
平成14年10月12日	創立20周年記念式典挙
平成17年4月1日	普通科体育コース募集停止(普通科6学級、体育科1学級)
平成18年4月1日	普通科体育コース募集再開(普通科5学級、普通科体育コース40人定員1学級、体育科1学級)
平成23年4月1日	普通科1学級減(普通科4学級、体育コース1学級、体育科1学級)
平成24年5月9日	創立30周年記念招待試合開催
平成24年10月12日	創立30周年記念式典
平成25年2月22日	創立30周年記念誌発行
平成31年1月2日	校舎大規模改造(機械設備)工事完成

2 歴代校長

初代	高橋 力	昭和58年 4月 1日～昭和61年 3月31日
2代	大友 晋二	昭和61年 4月 1日～平成 元年 3月31日
3代	遠藤 弘	平成 元年 4月 1日～平成 4年 3月31日
4代	奈良 憲光	平成 4年 4月 1日～平成 7年 3月31日
5代	野田 修三	平成 7年 4月 1日～平成10年 3月31日
6代	及川 克郎	平成10年 4月 1日～平成12年 3月31日
7代	佐藤 利美	平成12年 4月 1日～平成14年 3月31日
8代	内田 正好	平成14年 4月 1日～平成16年 3月31日
9代	安倍 喜代二	平成16年 4月 1日～平成18年 3月31日
10代	菅野 初	平成18年 4月 1日～平成21年 3月31日
11代	三浦 宗	平成21年 4月 1日～平成21年 4月30日
12代	吉田 元	平成21年 5月 1日～平成23年 3月31日
13代	石川 幸男	平成23年 4月 1日～平成25年 3月31日
14代	菊池 浩	平成25年 4月 1日～平成27年 3月31日
15代	岩澤 健二	平成27年 4月 1日～平成30年 3月31日
16代	松尾 和彦	平成30年 4月 1日～

Ⅱ 令和元年度 学校経営計画

1 教育方針

「友愛・克己・躍進」の校訓のもとに、知育・徳育・体育の調和を図り、心豊かな主体的人間を育成する。

2 目指す学校像

(1) 目指す生徒像

高い志と豊かな人間性を備え、社会に貢献できる人間

(2) 目指す学校像

本校で過ごした3年間が一生の財産になり、本校を卒業して良かったと生徒たちが心から思えるような学校

ア 分かりやすい授業で、学力を向上できる学校

イ 爽やかなあいさつ、マナーがしっかりしている学校

ウ スポーツの素晴らしさを発信し、部活動が思い切りできる活気あふれる学校

エ きめ細やかな指導により、進路希望が達成できる学校

3 学校経営計画の重点目標

(1) 基礎・基本の定着と学力の向上を図る。(分かる授業・家庭学習の定着化)

(2) 基本的な生活習慣を確立し、盛岡南高校生としての品格を保つ。

(挨拶、身だしなみの定着・環境美化による心の美化・交通安全、自転車マナーの徹底)

(3) 部活動の充実・強化を図る。

(目標設定による計画的な指導、強化・指導者のコーチング技術の向上・部活動での学習、生活の指導)

(4) キャリア教育を推進し進路実現のための指導を充実させる。

(組織的、計画的かつきめ細やかな進路指導・キャリア教育の充実)

(5) 心の教育を推進し人間性豊かな生徒を育成する。

(生徒理解・触れ合い・心身の悩みに適切に対処・道徳教育の充実・震災復興教育推進・情報モラル教育・人権教育・主権者教育)

(6) 体育科・体育コースの充実とスポーツ振興を図る。

(スポーツボランティアの推進・体育センター校としての役割)

(7) 信頼される学校作りを進める。

(生徒が「入学して良かった」と思える学校、保護者が「入学させて良かったと思える学校、職員が「勤務して良かった」と思える学校、地域から「応援して良かった」と思われる学校)

Ⅲ 学校概要

1 職員

職名	校長	副校長	教諭	養護教諭	実習教諭	講師 (非常勤含む)	NS	主幹 兼事務 長	事務職員 及び 校務補助員	特別-技士 兼 学校技術員 及び 非常勤 学校技術員	小計	校医 薬剤師	合計
職員数	1	2	43	1	1	8	1	1	4	3	65	5	70

(2) 職員一覧

◎主任 ○副主任

職名	氏名	教科	校務分掌	学級担任	部活動顧問
校長	松尾和彦	保健体育			
副校長	古川岳夫	国語			
副校長	晴山俊	地歴・公民			
教諭	堤泰司	理科	総務課	1年1組副担任	バレーボール部
教諭	稲垣雅宏	地歴・公民	図書課	2年4組副担任	水泳部
教諭	澤瀬政則	外国語	生徒指導課	2年1組副担任	テニス部
教諭	加藤英樹	外国語	総務課	3年3組副担任	吹奏楽部
教諭	猪苗代智子	外国語	保健厚生課	3年1組副担任	バスケットボール部
教諭	菅野千賀子	外国語	○図書課	1年4組副担任	芸術部
教諭	山平真紀	◎家庭	○総務課	1年2組正担任	登山部
教諭	及川研	◎理科	保健厚生課	副2学年長・2年2組副担任	テニス部
教諭	千葉真英	数学	◎総務課	1学年付	登山部
教諭	阿部彩子	◎芸術(音楽)	○生徒指導課	1年6組副担任	音楽部
教諭	赤崙竜一	◎保健体育	総務課	2年6組副担任	剣道部
教諭	浅沼敏宏	地歴・公民	○進路指導課	2年3組正担任	ラグビー部
教諭	長内亮	地歴・公民	◎生徒指導課	2学年付	ボクシング部
教諭	小池彰	理科			
教諭	立花武良	保健体育	生徒指導課	3年5組副担任	スキー部
教諭	及川浩一	◎数学	進路指導課	2学年長・2年5組副担任	サッカー部
教諭	道下隆文	地歴・公民	進路指導課	1学年長・1年2組副担任	テニス部
教諭	木村健	◎国語	保健厚生課	副3学年長・3年4組正担任	吹奏楽部・軽音部
教諭	武田宏	外国語	教務課	1年1組正担任	登山部
教諭	川崎博子	国語	◎図書課	3年6組副担任	芸術部
教諭	及川恵美子	◎外国語	総務課	2年2組正担任	卓球部
教諭	根内喜功	外国語	◎進路指導課	3年5組副担任	バドミントン部
教諭	和合徹	保健体育	○保健厚生課	1年5組副担任	柔道部
教諭	菊地伸明	理科	進路指導課	3学年長・3年2組副担任	柔道部
教諭	齊藤孝明	保健体育			
教諭	竹山仁	◎情報	総務課	1学年付	ソフトボール部
教諭	千葉聖子	外国語	◎保健厚生課	2年3組副担任	バドミントン部
教諭	伊藤匡一	保健体育	総務課	2年5組副担任	体操競技部
教諭	中村仁	数学	◎教務課	2学年付	硬式野球部
教諭	相馬高志	保健体育	生徒指導課	副1学年長・1年6組正担任	バレーボール部

教諭	徳田優子	国語	教務課	2年4組正担任	テニス部
教諭	八重樫 淳	保健体育	教務課	3年6組正担任	陸上競技部
教諭	新妻 妙子	国語	進路指導課	1年3組正担任	バレーボール部
教諭	菊池 崇	数学	教務課	3年1組正担任	ラグビー部
教諭	斉藤 資	保健体育	生徒指導課	2年6組正担任	バスケットボール部
教諭	邊 輝 哲	保健体育	生徒指導課	1年5組正担任	ハンドボール部
教諭	永井 早希	理科	教務課	2年1組正担任	軽音楽部
教諭	及川 雄輝	保健体育	進路指導課	3年5組正担任	水泳部
教諭	千葉 紘平	保健体育	教務課	2年5組正担任	バスケットボール部
教諭	小笠原 友幸	国語	生徒指導課	1年4組正担任	硬式野球部
教諭	中村 薫	数学	総務課	3年2組正担任	バドミントン部
教諭	金 聡 美	◎地歴・公民	生徒指導課	3年3組正担任	スキー部
教諭	小野寺 七海	芸術(書道)	教務課	3年4組副担任	芸術部
養護教諭	和泉 由香理		保健厚生課	1学年付	体操競技部
実習教諭	吉田 万優美	理科	進路指導課	3学年付	卓球部
講師	坂本 裕克	理科	教務課	1年5組副担任	ボクシング部
講師	工藤 和貴	保健体育	保健厚生課	1年6組副担任	ハンドボール部
講師	佐々木 健太	国語	教務課	2年6組副担任	サッカー部
講師	小野寺 花佳	芸術(美術)	図書課	3学年付	芸術部
講師	佐藤 諒	数学	教務課	1年3組副担任	陸上競技部
講師	田村 一	保健体育	進路指導課	3年6組副担任	剣道部
非常勤講師	森 祐作	数学			
非常勤講師	八重樫 久美子	国語			
NS	ファティマ・カーン	外国語			
主幹兼事務長	千葉 藤男				
主査	日影 弘子				
主事	柏田 裕之				
主事	田面山 桜				
ボイラー技士 兼学校技術員	遠藤 敏英				
校務補助員	武田 広幸				
非常勤ボイラー技士 兼学校技術員	千田 充				
非常勤ボイラー技士 兼学校技術員	阿部 賢司				
学校医	吉田 俊巳	内科	吉田消化器科内科	盛岡市東見前8-20-16	
	石川 健	耳鼻咽喉科	いしかわ耳鼻咽喉科 クリニック	盛岡市本町通1-12-10	
	高橋 譲	眼科	都南眼科	盛岡市永井23-7-2	
学校歯科医	山田 雅男	歯科	都南歯科医院	盛岡市三本柳7-13-8	
学校薬剤師	佐藤 昌作	薬剤師	こずかた薬局	盛岡市上田1-7-17	

教科	科目 学年 コース クラス数	標準 単位	普通科									備考	
			1年 普通 4	2年		3年			1年	2年	3年		
				文系	理系	文Ⅰ	文Ⅱ	理系	体育コース				
				2	2	1	1	2	1	1	1		
国語	国語総合	4	⑤							⑤			現代文B、古典Bは、2・3年分割履修
	国語表現	3										2	
	現代文B	4		2	2	3	3	2			3	2	
	古典B	4		3	3	2	2	2					
地理歴史	世界史A	2		○②	②							②	B科目は、2年次に選択した科目を2・3年分割履修
	世界史B	4		●③		●④	●④						
	日本史A	2		○②								○②	
	日本史B	4			●③	●④	●④						
	地理A	2		○②								○②	
	地理B	4			●③	●④	●④						
公民	現代社会	2	②							②	②	②	2・3年体育コースの現代社会は、2・3年分割履修 学校設定科目
	倫理	2				△2	2						
	政治・経済	2				△2	2						
	公民探究	2						2					
数学	数学Ⅰ	3	③							③			学校設定科目 学校設定科目
	数学Ⅱ	4		4	4						4		
	数学Ⅲ	5							◆5				
	数学A	2	2							2		△3	
	数学B	2		2	2								
	数学発展	3~6				4			◆5				
	数学探究	2~3					2					△3	
理科	物理基礎	2			②							②	理系の化学は、2・3年分割履修 学校設定科目 学校設定科目
	物理	4							▲4				
	化学基礎	2	②										
	化学	4			3			2			3		
	生物基礎	2		②	②							②	
	生物	4							▲4				
	地学基礎	2		②						②			
	生物基礎探究	2				2							
	地学基礎探究	2				2							
保健体育	体育	7~8	③	②	②	②	②	②	③	②	②		分割履修
	保健	2	①	①	①				①	①			
芸術	音楽Ⅰ	2	□②							□②			芸術Ⅱは、1年次に選択した科目のⅡを履修する。
	音楽Ⅱ	2					□2				□2		
	美術Ⅰ	2	□②							□②			
	美術Ⅱ	2					□2				□2		
	書道Ⅰ	2	□②							□②			
	書道Ⅱ	2					□2				□2		
外国語(英語)	コミュニケーション英語Ⅰ	3	③							③			英語表現Ⅱは、2・3年分割履修 体育コースのコミュニケーション英語Ⅱは、2・3年分割履修 学校設定科目
	コミュニケーション英語Ⅱ	4		4	4						2	2	
	コミュニケーション英語Ⅲ	4				4	4	4					
	英語表現Ⅰ	2	2						2				
	英語表現Ⅱ	4		2	2	2	2	2		2	2		
	コミュニケーション英語探究	2					2						
家庭情報	家庭基礎	2	②						②				
社会と情報	2	②											
共通教科・科目の単位数の計			29	29	29	27	25・27	27	27	23	21		
家庭	フードデザイン	2~8					□2						
体育	スポーツ概論	3~6									1	1	分割履修 スポーツⅣ、スポーツⅥは、「体育」で取り扱うものとする。 スポーツⅤは、開講しない。
	スポーツⅠ	3~10									1	1	
	スポーツⅡ	3~10									1	1	
	スポーツⅢ	3~10									1	1	
	スポーツ総合演習	3~8							2	2	2		
専門教科・科目の単位数の計			0	0	0	0	0・2	0	2	6	6		
ホームルーム活動			1	1	1	1	1	1	1	1	1		
総合的な学習の時間				1	1	1	1	1		1	1		
総合的な探究の時間			1						1				
合計			31	31	31	29	29	29	31	31	29		
備考			1) 月曜日から金曜日まで50分6時間授業を実施。月曜日の7校時はLHRを実施する。 2) 普通科体育コースは、文系大学及び専門を生かした専修学校、公務員・就職志望者を対象とする。 3) 2年の文系コースは文系大学及び文系専修学校、公務員・就職志望者を対象とする。 また、理系コースは理系大学及び理系専修学校の志望者を対象とする。 4) 3年の文Ⅰは、文系4年制大学志望者、文Ⅱは、文系短期大学、公務員・就職及び専修学校の志望者とする。 3年の理系コースは、理系4年制大学、理系短期大学、専修学校等の志望者とする。										

学校名 岩手県立盛岡南高等学校

6

課程別 (全定) 本分校別 (本分)

学科名 体育科

教科	科目	標準 単位	体 育 科			備 考
	学 年		1年	2年	3年	
	コ ー ス					
	クラス数		1	1	1	
国 語	国語総合	4	⑤			現代文Bは、2・3年分割履修
	国語表現	3			2	
	現代文B	4		3	2	
地理歴史	世界史A	2		②		
	日本史A	2			○②	
	地理A	2			○②	
公 民	現代社会	2		②	②	2・3年分割履修
数 学	数学Ⅰ	3	③			学校設定科目
	数学Ⅱ	4		4		
	数学A	2			△3	
	数学探究	2～3			△3	
理 科	物理基礎	2			②	
	化学	4		3		
	生物基礎	2			②	
	地学基礎	2	②			
保健体育	保健	2	①	①		1・2年分割履修
芸 術	音楽Ⅰ	2	□②			芸術Ⅱは、1年次に選択した科目のⅡを履修する。
	音楽Ⅱ	2		□2		
	美術Ⅰ	2	□②			
	美術Ⅱ	2		□2		
	書道Ⅰ	2	□②			
	書道Ⅱ	2		□2		
外国語 (英語)	コミュニケーション英語Ⅰ	3	③			コミュニケーション英語Ⅱは、2・3年分割履修
	コミュニケーション英語Ⅱ	4		4	2	
	英語表現Ⅰ	2	2			
家 庭	家庭基礎	2	②			
情 報	社会と情報	2	②			
共通教科・科目の単位数の計			22	21	17	
体 育	スポーツ概論	3～6	1	1	3	分割履修 スポーツⅤは集中授業形式で実施する。()内は、集中授業の内数である。
	スポーツⅠ	3～10	1	1	1	
	スポーツⅡ	3～10	1	1	1	
	スポーツⅢ	3～10	1	1	1	
	スポーツⅣ	3～6		1	1	
	スポーツⅤ	3～6	1(1)	1(1)	1(1)	
	スポーツⅥ	3～6	1	1	1	
	スポーツ総合演習	3～8	2	2	2	
専門教科・科目の単位数の計			8(1)	9(1)	11(1)	
ホームルーム活動			1	1	1	
総合的な学習の時間				1	1	
総合的な探究の時間			1			
合 計			32(1)	32(1)	30(1)	
備 考			1) 月曜日から金曜日まで50分6時間授業を実施。月曜日の7校時はLHRを実施する。 2) 保健体育における体育の内容は体育専門科目で扱うものとする。			

(1) 普通科の特色

ア 教育課程編成の方針

普通科は、国公立大学、私立大学の入学試験に対応する教科、科目を履修する。

イ 普通科の特色

- (ア) 2年文系コース：主に文系大学及び専修学校、公務員、就職志望者
- (イ) 2年理系コース：主に理系大学及び理系専修学校志望者
- (ウ) 3年文Ⅰ・Ⅱコースは、現代文、古典、日本史B、地理Bなど文系科目を多く学習する。
- (エ) 3年文Ⅰコース：主に文系4年制大学志望者
- (オ) 3年文Ⅱコース：主に文系短期大学、公務員、就職及び専修学校志望者
- (カ) 3年理系コースは、数学Ⅲ、生物、化学、物理など理数科目を多く学習する。主に理系4年制大学、理系短期大学、専修学校等志望者

(2) 体育コースの特色

ア 教育課程編成の方針

- (ア) 専門教科は3年間を通じて、普通科より16単位多く履修する。
- (イ) 国公立大学、私立大学文系等の入学試験にも対応できるよう教育課程を編成している。

イ 体育コースの特色ある授業（専門科目の内容）

- (ア) 体育に関する専門理論を学習する。
 - ・スポーツ理論
 - ・保 健
- (イ) 体育に関する専門実技として、次の科目を学習する。
 - ・スポーツⅠ：体操競技、陸上競技、水泳、スキー
 - ・スポーツⅡ：バスケットボール、バレーボール、ハンドボール
 - ・スポーツⅢ：柔道、剣道
- (ウ) 卒業時には、研究レポートの発表会を実施する。

(3) 体育科の特色

ア 教育課程編成の方針

- (ア) 専門教科は3年間を通じて28単位を履修し、将来体育やスポーツにおいて指導者になるための学習をする。
- (イ) 野外活動として実習を実施する。

イ 体育科の特色ある授業・行事（専門科目の内容）

- (ア) 体育に関する専門理論を学習する。
 - ・スポーツ理論
 - ・保 健
- (イ) 体育に関する専門実技として、次の科目を学習する。
 - ・スポーツⅠ：体操競技、陸上競技、水泳、スキー
 - ・スポーツⅡ：バスケットボール、バレーボール、ハンドボール
 - ・スポーツⅢ：柔道、剣道
 - ・スポーツⅣ：創作ダンス、フォークダンス、現代的なリズムのダンス

・スポーツⅥ：体づくり運動

(ウ) スポーツⅤとして、次の実習を実施する。

- ・ 1 学年：キャンプ実習（岩手県焼走り国際交流村）、スキー実習（安比高原スキー場）
- ・ 2 学年：スキー実習（安比高原スキー場）、マリン実習（沖縄県）
- ・ 3 学年：スケート実習（県営スケート場）

(エ) 卒業時には、研究レポートの発表会を実施する。

(オ) 秋季には、体育科実技発表会（一日体験入学）を実施する。

(4) 令和元年度体育実技年間指導計画

期			前期中間			前期末			後期中間			後期末			
月			4	5	6	7	8	9	10	11	12	1	2	3	
1年	スポーツ I	男	1	陸上競技			陸上競技			器械体操			器械体操		
		女	1	器械体操			器械体操			陸上競技			陸上競技		
	スポーツ II	男	1	バレーボール			ハンドボール			ハンドボール			バスケットボール		
		女	1	ハンドボール			バレーボール			バスケットボール			ハンドボール		
	スポーツ III	男	1	柔道			柔道			剣道			剣道		
		女	1	剣道			剣道			柔道			柔道		
	スポーツ IV	男	1	体づくり運動			体づくり運動・水泳			体づくり運動			体づくり運動		
		女	1	体づくり運動			体づくり運動・水泳			体づくり運動			体づくり運動		
スポーツ総合演習	共	2	スポーツの知識や実践に関する課題研究(体育科全員で対応)												
2年	スポーツ I	男	1	陸上競技			陸上競技			器械体操			器械体操		
		女	1	器械体操			器械体操			陸上競技			陸上競技		
	スポーツ II	男	1	サッカー			ハンドボール			バスケットボール			バレーボール		
		女	1	ハンドボール			サッカー			バレーボール			バスケットボール		
	スポーツ III	男	1	柔道			柔道			剣道			剣道		
		女	1	剣道			剣道			柔道			柔道		
	スポーツ IV	男	1	ダンス			ダンス			ダンス			ダンス		
		女	1	ダンス			ダンス			ダンス			ダンス		
スポーツ VI	男	1	体づくり運動			体づくり運動・水泳			体づくり運動			体づくり運動			
	女	1	体づくり運動			体づくり運動・水泳			体づくり運動			体づくり運動			
スポーツ総合演習	共	2	スポーツの知識や実践に関する課題研究(体育科全員で対応)												
3年	スポーツ VI	男	1	体づくり運動			体づくり運動・水泳			体づくり運動			体づくり運動		
		女	1	体づくり運動			体づくり運動・水泳			体づくり運動			体づくり運動		
	スポーツ I	男	1	陸上競技			陸上競技			器械体操			器械体操		
		女	1	器械体操			器械体操			陸上競技			陸上競技		
	スポーツ II	男	1	サッカー			バスケットボール			バレーボール			ハンドボール		
		女	1	バスケットボール			サッカー			ハンドボール			バレーボール		
	スポーツ III	男	1	柔道			柔道			剣道			剣道		
		女	1	剣道			剣道			柔道			柔道		
スポーツ IV	男	1	ダンス			ダンス			ダンス			ダンス			
	女	1	ダンス			ダンス			ダンス			ダンス			
スポーツ総合演習	共	2	スポーツの知識や実践に関する課題研究(体育科全員で対応)												

(5) 学校の編成

ア 学級数

学 科	普通科	普通科体育コース	体育科	合 計
学級数	12	3	3	18

イ 学 期

前 期	4月 1日(月) ~ 9月13日(金)
後 期	9月14日(土) ~ 3月31日(火)

ウ 生活時程表

	月曜日	火・水・木・金
朝会	8:20 ~ 8:35	8:20 ~ 8:35
朝読書	8:35 ~ 8:45	8:35 ~ 8:45
SHR	8:45 ~ 8:55	8:45 ~ 8:55
第1校時	9:00 ~ 9:50	9:00 ~ 9:50
第2校時	10:00 ~ 10:50	10:00 ~ 10:50
第3校時	11:00 ~ 11:50	11:00 ~ 11:50
第4校時	12:00 ~ 12:50	12:00 ~ 12:50
昼食・昼休み	12:50 ~ 13:35	12:50 ~ 13:35
第5校時	13:35 ~ 14:25	13:35 ~ 14:25
第6校時	14:35 ~ 15:25	14:35 ~ 15:25
第7校時	15:35 ~ 16:25	
清掃	16:25 ~ 16:40	15:25 ~ 15:40

最終下校時刻 夏季(4月~10月) 19:00

冬季(11月~3月) 18:30

令和元年度 LHR・総探・総学 計画一覧

LHR:L		1年 総合的な探究の時間:S				2~3年 総合的な学習の時間:S				行:行事扱い				2019/10/4					
月	日(曜)	校時	担当	普通科	体育コース	体育科	区分	普通科	体育コース	体育科	区分	普通科	体育コース	体育科	区分	備考			
4	5(金)	1	総務					始業式				始業式							
		2	学年					クラス企画				クラス企画							
	8(月)	3	総務					入学式準備				入学式準備							
		1	学年・各課	校長講話・各課オリエンテーション	L			学年集会・整容点検	L			学年集会・整容点検	L				45分授業		
		2	学年	学年集会・校舎見学	L			委員選出・二者面談	L			委員選出・二者面談	L				1校時場所割当		
		3	保健厚生	身体測定				身体測定				身体測定						1学年:カルチャーホール 2学年:第二体育館 3学年:第一体育館	
		4	生徒	清掃				清掃				清掃							
		5	生徒	対面式				対面式				対面式							
		6	生徒	部紹介				SHR				SHR							
		7	生徒	部紹介				SHR				SHR						2・3年生は放課(部活動・二者面談)	
9(火)	1	教務・学年	自己理解①「スタートシート」	S			自己理解①「スタートシート」	S			自己理解①「スタートシート」	S					50分授業		
	2	教務・学年	自己理解②「目標と計画」	S			自己理解②「目標と計画」	S			自己理解②「目標と計画」	S					1年生 (午・前)心臓検診・結核検診・貧血検査 1組~6組 ・教科ガイダンス(国総、数I、コ英I) ・校歌練習(行事) ・図書館ガイダンス(行事) ・LHR(クラス企画)(二者面談)		
	3	生徒	委員選出・二者面談	L			授業				授業								
	4	生徒	委員選出・二者面談	L			授業				授業								
	5	学・図・音	1・2組校歌3組図書4組国5組数6組英	L															
	6	学・図・音	3・4組校歌5組図書6組国1組数2組英	L															
10(水)	1	学・図・音	5・6組LHR1組図書2組国3組数4組英	L			授業				授業						50分授業		
	2	学・図・音	2・3組校歌4組図書5組国6組数1組英	L													1年生 (午・前)心臓検診・結核検診・貧血検査 1組~6組		
	3	学・図・音	4・5組校歌6組図書1組国2組数3組英	L															
	4	学・図・音	6・1組校歌2組図書3組国4組数5組英	L															
	5	教務・進路	進路研究①「進路ワーク」	S														1年5~6校時内科検診(チャイムなし)	
	6	学年	1・2・3・4LHR 5・6校歌	L														LHR(クラス企画)(二者面談)	
11(木)	1~4	生徒	部活動見学				放課(部活動・二者面談)				放課(部活動・二者面談)							15:25~15:40	
	5	生徒	部活動見学				放課(部活動・二者面談)				放課(部活動・二者面談)							15:25~15:40	
	5	保健厚生課	自己理解③「グループワーク」	S			進路研究①「進路ワーク」	S			進路研究①「進路ワーク」	S						2年5~6校時内科検診(チャイムなし)	
	6	生徒	自己理解③「グループワーク」	S			クラス企画(二者面談)	L			クラス企画(二者面談)	L						LHR(クラス企画)(二者面談)	
	SHR・清掃						SHR・清掃				SHR・清掃							15:25~15:40	
	生徒	部活動見学					放課(部活動・二者面談)				放課(部活動・二者面談)							50分授業	
12(金)	1	教務・学年	基礎力確認調査 国語 *聞取				基礎力確認調査 国語				基礎力確認調査 国語							50分授業	
	2	教務・学年	基礎力確認調査 英語 *リス				基礎力確認調査 英語				基礎力確認調査 英語								
	3	教務・学年	基礎力確認調査 数学				基礎力確認調査 数学				基礎力確認調査 数学								
	4	教務・学年	意識調査(10)・復習・授業準備				意識調査(10)・復習及び授業準備				意識調査(10)・復習及び授業準備								
	5	教務・進路	授業				授業				授業								
	6	学年	進路研究①「進路ワーク」	S			クラス企画(二者面談)	L			クラス企画(二者面談)	L						3年5~6校時内科検診(チャイムなし)	
15(月)	1~5	生徒	SHR・清掃				SHR・清掃				SHR・清掃							15:15~15:30	
	6	生徒	委員会集会	L			委員会集会	L			委員会集会	L						14:00~14:15	
	7	生徒	部集会	L			部集会	L			部集会	L						14:15~14:50 *委員会ない者自習	
	SHR・清掃						SHR・清掃				SHR・清掃							15:00~15:45 *終了しだい部活動可	
	1~5	生徒	部集会	L			部集会	L			部集会	L						45分×5校時	
	1~6	生徒	部集会	L			部集会	L			部集会	L						定例職員会議・計画会議	
17(水)	1~6	生徒	部集会	L			部集会	L			部集会	L						45分授業	
	SHR・清掃						SHR・清掃				SHR・清掃							14:55~15:10	
	7	生徒	応援歌練習	行			応援歌練習	行			応援歌練習	行						15:10~15:55	
	1~6	生徒	応援歌練習	行			応援歌練習	行			応援歌練習	行						45分授業	
	SHR・清掃						SHR・清掃				SHR・清掃							14:55~15:10	
	7	生徒	応援歌練習	行			応援歌練習	行			応援歌練習	行						15:10~15:55	
19(金)	1~6	生徒	応援歌練習	行			応援歌練習	行			応援歌練習	行						45分授業	
	SHR・清掃						SHR・清掃				SHR・清掃							14:55~15:10	
	7	生徒	応援歌練習	行			応援歌練習	行			応援歌練習	行						15:10~15:55	
	教務・進路	進路研究②「進路ワーク」	S				進路研究②「進路ワーク」	S			進路研究②「進路ワーク」	S						50分授業	
	SHR・清掃						SHR・清掃				SHR・清掃							15:25~15:40	
	7	生徒	自転車点検	L			自転車点検	L			自転車点検	L						15:40~16:30	
5	7(火)	6	保健厚生	共通学習①「保健講話」	S		共通学習①「保健講話」	S			共通学習①「保健講話」	S							
	7	生徒	共通学習①「保健講話」	S			共通学習①「保健講話」	S			共通学習①「保健講話」	S							
	7	生徒	議案書審議	L			議案書審議	L			議案書審議	L							
	7	生徒	議案書審議	L			議案書審議	L			議案書審議	L							
	7	生徒	議案書審議	L			議案書審議	L			議案書審議	L							
	7	生徒	議案書審議	L			議案書審議	L			議案書審議	L							
6	17(金)	1~6	生徒	前期生徒総会	L		前期生徒総会	L			前期生徒総会	L						45分授業 *調整中	
	SHR・清掃						SHR・清掃				SHR・清掃							14:55~15:10	
	7	生徒	高総体社行式	行			高総体社行式	行			高総体社行式	行						45分授業	
	20(月)	5	進路・学年	進路研究④「職業・資格研究」(キャリアガイダンス②)	S		クラス企画	L			クラス企画	L						高総体開会式準備臨時時間割	
	6~7	学年	クラス企画	L			クラス企画	L			クラス企画	L						4/17・18応援練習と交換	
	27(月)	6	学年	クラス企画	L		クラス企画	L			クラス企画	L						スポーツ大会選手選出	
6	3(月)	6	総務	防災復興①「防災学習(避難訓練)」	S		防災復興①「防災学習(避難訓練)」	S			防災復興①「防災学習(避難訓練)」	S							
	7	生徒	防災復興①「防災学習(避難訓練)」	S			防災復興①「防災学習(避難訓練)」	S			防災復興①「防災学習(避難訓練)」	S							
	5	生徒	共通学習②「健全育成講話(情報)」	S			授業				授業							45分授業	
	6	学年	5校時授業	L			共通学習②「健全育成講話(薬物)」	S			学年企画	L							
	7	学年	学年企画	L			共通学習②「健全育成講話(防犯)」	S			共通学習②「健全育成講話(防犯)」	S							
	12(水)	4	学年	学年企画・授業アンケート・進路希望調査	L		学年企画・授業アンケート・進路希望調査	L			学年企画・授業アンケート・進路希望調査	L							学年ガイダンス等
6	前期中間小計			LHR	19		LHR	13			LHR	13							
				総学	12		総学	9			総学	9							
	6	17(月)	6	学年・教務	防災復興②「被災地見学事前学習」	S		防災復興②「いきる・かかわる・そなえる」	S			防災復興②「いきる・かかわる・そなえる」	S						
		7	学年・公民	主権者教育①「選挙の仕組み」	S			主権者教育①「民主主義」	S			主権者教育①「投票と選挙運動」	S						
		19(水)	1~6	学年・教務	「被災地見学」	行		授業				授業							
		24(月)	6	保健厚生	自己理解④「Q-U」	S		自己理解④「Q-U」	S			自己理解④「Q-U」	S						
7	生徒	自己理解④「Q-U」	S			自己理解④「Q-U」	S			自己理解④「Q-U」	S								
28(金)	6	生徒	応援歌練習	行		応援歌練習	行			応援歌練習	行								
7	1(月)	5	進路・学年	共通学習③「交通安全講話」	S		共通学習③「交通安全講話」	S			共通学習③「交通安全講話」	S							
	6	生徒	共通学習③「交通安全講話」	S			共通学習③「交通安全講話」	S			共通学習③「交通安全講話」	S							
	7	生徒	共通学習③「交通安全講話」	S			共通学習③「交通安全講話」	S			共通学習③「交通安全講話」	S							
	8(月)	6	生徒	防災復興③「南昌発表に向けて」	S		防災復興③「南昌発表に向けて」	S			分野別学習①「テーマ設定」	S							
19(金)	6	生徒	生徒会役員選挙	L		生徒会役員選挙	L			生徒会役員選挙	L								
7	生徒	インターハイ・野球社行式	行			インターハイ・野球社行式	行			インターハイ・野球社行式	行								
19(金)	6	生徒	夏休み中の生活上の注意	L			夏休み中の生活上の注意	L			夏休み中の生活上の注意	L							終業式

令和元年度 LHR・総探・総学 計画一覧

LHR:L		1年 総合的な探究の時間:S		2~3年 総合的な学習の時間:S		行:行事扱い		2019/10/4		
8	19(月)	2	生徒	整容点検	L	整容点検	L	整容点検	L	始業式
		3~5	進路・学年	スタディーサポート		授業				
	26(月)	6	進路・学年	防災復興④「被災地見学のまとめ」	S	防災復興④「南昌祭発表に向けて」	S	分野別学習②「発表レポート作成」	S	
		7	生徒	共通学習④「交通安全講話」	S	共通学習④「交通安全講話」	S	共通学習④「交通安全講話」	S	
9	2(月)	6	学年	南昌祭に向けて	L	南昌祭に向けて	L	南昌祭に向けて	L	
		7	学年	クラス企画	L	クラス企画	L	クラス企画	L	考查前学習
	13(金)	4	保健厚生	授業アンケート・心とからだの健康観察	L	授業アンケート・心とからだの健康観察	L	授業アンケート・心とからだの健康観察	L	前期末考查最終日
前期末小計				LHR 7		LHR 7		LHR 7		
				総学 8		総学 8		総学 8		
9	17(火)	6	進路・学年	防災復興⑤「被災地見学のまとめ」	S	防災復興⑤「南昌祭発表に向けて」	S	分野別学習④「発表レポート作成」	S	月曜授業日
		7	進路・学年	進路研究⑤「職業・資格研究」	S	進路研究④「学部学科研究」	S	進路研究④「進学と就職」	S	定例職員会議
10	30(月)	7	学年	クラス企画	L	クラス企画	L	クラス企画	L	
		6	生徒	委員会集会	L	委員会集会	L	委員会集会	L	
	7(月)	6	生徒	委員会集会	L	委員会集会	L	委員会集会	L	
		7	生徒	部集会	L	部集会	L	部集会	L	
	11(金)	5	進路・学年	進路研究⑥「未来図書館」	S	授業		授業		
		6	進路・学年	進路研究⑤「学部学科研究」	S	進路研究⑤「進学と就職」	S	進路研究⑤「進学と就職」	S	6校時総学
	16(水)	5	生徒	議案書審議	L	議案書審議	L	議案書審議	L	
6		進路・学年	主権者教育②「政治の仕組み」	S	主権者教育②「投票と選挙運動」	S	主権者教育②「選挙制度」	S		
21(月)	6	進路・学年	進路研究⑦「学部・学科研究」	S	進路研究⑥「学部学科研究」	S	進路研究⑥「進学と就職」	S		
	7	生徒	後期生徒総会	L	後期生徒総会	L	後期生徒総会	L		
28(月)	6	総務	防災復興⑥「防災学習(教護訓練)」	S	防災復興⑥「防災学習(教護訓練)」	S	防災復興③「防災学習(教護訓練)」	S		
	7	進路・学年	進路研究⑧「文理選択」	S	地域理解①「修学旅行」	S	主権者教育③「租税教室」(予定)	S	6校時:1~3組、7校時:4~6組	
11	11(月)	6	進路・学年	進路研究⑧「文理選択」	S	地域理解①「修学旅行」	S	主権者教育③「租税教室」(予定)	S	6校時:1~3組、7校時:4~6組
		7	学年	考查に向けて	L	考查に向けて	L	クラス企画	L	
11	19(火)	4	学年	学年企画・授業アンケート・進路希望調査	L	学年企画・授業アンケート・進路希望調査	L	学年企画・授業アンケート	L	後期中間考查最終日
						LHR 6		LHR 6		
後期中間小計				LHR 6		LHR 6		LHR 6		
				総学 7		総学 6		総学 6		
11	25(月)	6	学年	進路研究⑨「文理選択」	S	地域理解②「修学旅行」	S	進路研究⑦「進学と就職」	S	
		7	保健厚生・学年	自己理解⑤「自己をみつめる」	S	自己理解④「自己をみつめる」	S	クラス企画	L	
12	2(月)	6	学年	進路研究⑩「小論文①」	S	共通学習⑤「保健講話」	S	進路研究⑧「進学と就職」	S	
		7	進路・学年	進路研究⑩「小論文②」	S	進路研究⑦「小論文①」	S	進路研究⑨「進学と就職」	S	
	9(月)	6	保健厚生	共通学習⑤「保健講話」	S	修学旅行		進路研究⑩「進学と就職」	S	
		7	学年	クラス企画	L	クラス企画	L	クラス企画	L	
	16(月)	3	進路・学年	進路研究⑫「小論文③」	S	進路研究⑧「小論文②」	S	進路研究⑪「進学と就職」	S	三者面談
		4	学年	クラス企画	L	クラス企画	L	クラス企画	L	
	20(金)	6	生徒・保厚学年	冬休み中の生活上の注意	L	冬休み中の生活上の注意	L	冬休み中の生活上の注意	L	
2		生徒	整容点検	L	整容点検	L	整容点検	L	始業式	
1	9(木)	6	進路・学年	進路研究⑬「小論文④」	S	進路研究⑨「小論文③」	S			3年特別時間割
		6	進路・学年	進路研究⑭「小論文⑤」	S	模試				3年特別時間割
	7	学年	クラス企画	L					センター自己採点	
1	20(月)	6	進路・学年	進路研究⑬「小論文④」	S	進路研究⑩「小論文④」	S	学年企画・授業アンケート	L	3年特別時間割最終日
		4	授業		授業					
2	3(月)	6	進路・学年	進路研究⑮「小論文⑥」	S	進路研究⑩「小論文④」	S			
		7	保健厚生・学年	貧血検査・考查前学習	L	貧血検査・考查前学習	L			
	10(月)	1		学年末考查		学年末考查				1・2年学年末考查
		2								
	12(水)	1~2		学年末考查		学年末考查		学年企画	L	3年出校日
		3						主権者教育④「金融経済セミナー」	S	
	14(金)	1		学年末考查		学年末考查				学年末考查最終日(12年)
		2~3								
	17(月)	4	学年	学年企画・授業アンケート	L	学年企画・授業アンケート	L			
		5	総務・学年	考查終了後から卒業式までの期間式歌練習・学年ごと2クラス授業時間内	行	考查終了後から卒業式までの期間式歌練習・学年ごと2クラス授業時間内	行	考查終了後から卒業式までの期間式歌練習・学年ごと2クラス授業時間内	行	詳細は1月定例職員会議(総務提案)
	17(月)	5	保厚・学年	授業		学年企画(ワックスがけ)	行			3年出校日
		6	保厚・学年	授業		学年企画(ワックスがけ)	行			1・2年午後通常授業
19(水)	7	進路・学年	進路研究⑮「文理別ガイダンス」	S	進路研究⑪「先輩の話を聞く」	S	進路研究⑫「先輩と語る会」	S		
	2	進路・学年					自己理解④「新しい進路に向けて」	S		
21(金)	3	保厚・学年	授業		授業		学年企画(ワックスがけ)	行		
	4	保厚・学年	授業		授業		学年企画(ワックスがけ)	行		
28(金)	5	保厚・学年	学年企画(ワックスがけ)	行	授業				学年成績会議	
	6	保厚・学年	学年企画(ワックスがけ)	行	授業				3年出校日	
29(土)	1	進路・学年	授業		授業		進路研究⑬「進学と就職」	S		
	2	学年	授業		授業		学年企画	L		
3	23(月)	3	学年	清掃	行	清掃	行	クラス企画	L	卒業式予行
		4	学年	クラス企画	L	クラス企画	L	クラス企画	L	
後期末小計				LHR 9		LHR 7		LHR 12		
				総学 10		総学 8		総学 10		
計時数		LHR		42		34		39		
		総学		39		33		35		

令和元年度年間行事予定表

岩手県立盛岡南高等学校
 電話(019) 638-9373
 FAX(019) 638-8584

月	4月			5月			6月			7月			8月			9月			月						
日	曜日	行事予定	記号	曜日	行事予定	記号	曜日	行事予定	記号	曜日	行事予定	記号	曜日	行事予定	記号	曜日	行事予定	記号	日						
1	月		×	水	新天皇即位・改元	×	土		×	月	全体成績会議 生徒会役員選	■	木		×	日		×	1						
2	火		×	木	国民の休日	×	日	(高総体学年応援)	×	火	1・2年進研模試① 3年進研記述①		金		×	月		×	2						
3	水		×	金	憲法記念日	×	月	避難訓練 耳鼻科検診①	↓	水	キャンパ実習 (1年体育科)		土		×	火		×	3						
4	木	年度始職員会議	×	土	みどりの日	×	火			木			日		×	水		×	4						
5	金	新入式・始業式	2d 3d	日	こどもの日	×	水	耳鼻科検診②		金			月		×	木	岩手県特別支援学校ス ポーツ交流大会(Tryス ポーツ)	×	5						
6	土	入学式・PTA入会式 1年個人写真撮影	1d 2X 3X	月	振替休日	×	木			土		×	火		×	金		×	6						
7	日		×	火	《月曜授業》1・2年スタ ディーサポート① 保健講 話 職業書審議	×	金	耳鼻科検診③		日		×	水		×	土		×	7						
8	月	1年オリエンテーション 身体測定 対面式・部紹介	○	水	眼科検診①		土		×	月	インターハイ・野球壮行式		木		×	日		×	8						
9	火	開校記念日 1年心臓検診・結核検診・ 貧血検査		木	1～3年歯科検診		日		×	火			金		×	月	前期末考査 Q-U分析会	↓	9						
10	水	尿検査① 1年内科検診		金			月	前期中間考査	↔	水	調査書作成委員会		土		×	火		×	10						
11	木	1年グループワーク 2年内科検診		土		×	火	PTA研修旅行		木	高校野球選手権開会式 (～7/26) 3年進路検討会		日	山の日	×	水	代休(9/28)	×	11						
12	金	1・2年基礎力確認調査 3年スタディーサポート 3年内科検診		日		×	水	図書委員研修		金			月	振替休日	×	木		×	12						
13	土		×	月	心臓二次検診 前期生徒総会		木	3年進研マーク① (追考査)	↔	土		×	火	学校閉庁日	×	金	進学推薦会議	↓	13						
14	日		×	火	定例職員会議 眼科検診②		金	(追考査) 第1回漢字検定	↔	日	文化部合同発表会 (ステージ部門)	×	水	学校閉庁日	×	土	3年進研マーク②	↔	14						
15	月	《一般開示終了》 部集委員会集會		水	《5時間授業》 PTA総会	◆	土		×	月	海の日	×	木	学校閉庁日	×	日	就職統一選考日	↓	15						
16	火	《5時間授業》 定例職員会議 計画会議 応援歌練習		木	尿検査② 1年高総体応援練習	◇	日		×	火	定例職員会議 校内研修(コンプライア ンス)		金		×	月	敬老の日	×	16						
17	水	職員アレルギー研修会	◇	金	高総体壮行式	◇	月	防災教育講演会		水			土		×	火	《月曜授業日》 (追考査)		17						
18	木	PTA監査	◇	土		×	火	定例職員会議		木			日		×	水	定例職員会議		18						
19	金		◇	日		×	水	1年被災地訪問	1d ◆	金	特別時間割 大掃除 全校集會	○	月	全校集會 1・2年スタディーサポート② 教育実習(～9/6)	○	木		×	19						
20	土		×	月	高総体開会式ハーサル	◆	木	教育実習(～7/10) 第2回PTA理事会		土	中学生一日体験入学	×	火			金	職員福利厚生事業	×	20						
21	日		×	火	高総体開会式	1d ◆	金	《成績・出欠入力完 了》		日		×	水	就職推薦会議 全国高P連		土		×	21						
22	月	自転車点検①		水	進路検討会		土		×	月	三者面談	○	木			日		×	22						
23	火			木	高総体前期会期	◆	日		×	火		○	金			月	秋分の日	×	23						
24	水			金		◆	月	生徒会役員選公示 Q-U		水		○	土		×	火		×	24						
25	木	授業料等振替日		土		×	火	《成績一覧表提出》 授業料等振替日		木	授業料等振替日	○	日		×	水	授業料等振替日	×	25						
26	金	第1回PTA理事会 《二次開示終了》		日	(高総体学年応援)	×	水	スポーツ大会	d	金	3年夏季講習	×	月	交通安全講話 自転車点検② 授業料等振替日		木	南昌祭準備(午前) 芸術鑑賞(午後)	c	26						
27	土		×	月	授業料等振替日	↓	木		d	土	南部九州総体 (～8/20) 3年全統マーク	×	火	定例職員会議		金	南昌祭準備	d	27						
28	日		×	火			金	学年成績会議		日		×	水			土	南昌祭(一般公開)	d	28						
29	月	昭和の日	×	水			土		×	月	1・2年夏季講習	×	木			日		×	29						
30	火	国民の休日	×	木	高総体中心会期		日	第1回英語検定二次	×	火		×	金			月	《成績・出欠入力完 了》		30						
31				金	休業日 第1回英語検定	×				水		×	土		×				31						
授業日数	a	16	16	16	a	18	18	18	a	20	20	20	a	18	18	18	a	10	10	10	a	18	18	18	月間授業日数
部活動日数	b	15	15	15	b	17	18	18	b	17	18	18	b	18	18	18	b	10	10	10	b	16	16	16	内 訳
一歩行事	c	1	1	1	c	0	0	0	c	0	0	0	c	5	5	5	c	1	1	1	c	1	1	1	
全日行事	d	1	1	1	d	1	0	0	d	3	2	2	d	0	0	0	d	0	0	0	d	2	2	2	
備考	二者面談週間(4/8～19) 部活動見学週間(4/8～14) 土曜活用(2月まで)			2年体育科・コース大学見学 教育実習事前指導 ショート面談週間(5/7～10) 《職員健康診断》			東北総体(6/14～) 3学年PTA ショート面談週間(6/19～25) 学校評議員会			水質検査 公務員対策講習会 就職対策講習会			同窓会総会 ショート面談週間(9/17～25)												
凡例	◆臨時時間割 ◇短縮授業 ■6時間授業			日数	前期中間	授業日数	42	42	42	教科授業日数	40	41	41	前期末	授業日数	49	49	49	教科授業日数	46	47	47	日数		

令和元年度年間行事予定表

岩手県立盛岡南高等学校
 電話(019) 638-9373
 FAX(019) 638-8584

月	10月			11月			12月			1月			2月			3月			月																						
日	曜日	行事予定	記号	曜日	行事予定	記号	曜日	行事予定	記号	曜日	行事予定	記号	曜日	行事予定	記号	曜日	行事予定	記号	日																						
1	火	《成績一覧表提出》		金			日		×	水	元日 学校閉庁日		×	土		×	日		d	1																					
2	水	学年成績会議		土	3年進研マーク③	×	月	2年保健講話 《成績一覧表提出》		木	学校閉庁日		×	日		×	月		×	2																					
3	木			日	文化の日	×	火	学年成績会議		金	学校閉庁日		×	月	1・2年貧血検査		火			3																					
4	金	全体成績会議		月	振替休日	×	水	全体成績会議		土	3年冬季講習		×	火	学年反省会議		水			4																					
5	土		×	火	1・2年進研模試 《職員胃検診》		木	2年普通科結団式	2c ◆	日			×	水			木	一般入学者選抜学力 検査準備	c	5																					
6	日		×	水	2年進研模試		金	2年体育科コース結団式 2年普通科修学旅行	2普 d	月			×	木	分掌反省会議		金	一般入学者選抜学力 検査	×	6																					
7	月	委員会集会・部集会		木			土	2年体育科マシ実習 体育コース修学旅行	1× 2d	火			×	金	職員救命講習会 《3年成績・出欠入力完了》		土		×	7																					
8	火			金			日		1× 2d	水			×	土		×	日		×	8																					
9	水	学年中間反省会議		土	《盛南会》	×	月	1年保健講話	2d	木	全校集会 1・2年課題テスト		c	日		×	月	《採点》	×	9																					
10	木	分掌中間反省会議		日		×	火		2d	金				月	1・2年学年末考査		火	授業料等振替日 《採点》	×	10																					
11	金	1年未来図書館		月	3年年金セミナー		水	3年進路検討会 2年振替休日	2× ◆	土			×	火	建国記念の日		×	水		×	11																				
12	土	3年進研記述②	×	火	定例職員会議 校内研修(コンプライア ンス)		木	2年振替休日	2× ◆	日			×	水	3年出校日・金融経済セ ミナー 全体反省会議 《成績一覧表提出》	3c	木	一般入学者選抜学力 検査追検査 《採点》	×	12																					
13	日		×	水			金	定例職員会議 《推薦選抜打合せ①》		月	成人の日		×	木	3年成績会議		金	《入学者選抜会議》	×	13																					
14	月	体育の日	×	木			土		×	火	Q-U分析会			金	卒業判定会議 定例職員会議 《一般選抜打合せ①》		土		×	14																					
15	火	定例職員会議		金	1・2年後期中考査 《教職員表彰式》		日		×	水				土		×	日		×	15																					
16	水	《月曜授業日》 議案審議	■	土		×	月	三者面談 特別時間割	c	木	《推薦選抜打合せ②》			日		×	月			×	16																				
17	木			日		×	火		c	金	センター試験結団式 第2回漢字検定		月	2年ワックスがけ		火	合格発表		×	17																					
18	金	PTA厚生部施設見学		月			水		c	土	センター試験		×	火	第3回PTA理事会		水	特別授業日 年度末職員会議		18																					
19	土	3年全統記述②	×	火	学校保健委員会		木		c	日			×	水	3年出校日 3年ワックスがけ	3c	木	特別授業日 1・2年個人写真撮影 《新任職員打合せ》		19																					
20	日		×	水	1・2年GTEC		金	大掃除 全校集会 授業料等振替日	c	月	センター試験自己採点 1・2年進研模試	■	木				金	春分の日	×	20																					
21	月	生徒総会		木			土		×	火	定例職員会議		金	1年ワックスがけ 《1・2年成績・出欠入 力完了》		土		×	21																						
22	火	即位礼正殿の儀	×	金	全統センタープレ		日	3年Kパック		水			土		×	日			×	22																					
23	水	全体中間反省会議		土	勤労感謝の日	×	月	1・2年冬季講習		木			日	天皇誕生日 第3回英語検定二次	×	月	特別授業日			23																					
24	木			日		×	火	3年冬季講習		金	3年進路検討会 第3回英語検定		月	振替休日	×	火	離任式・終業式 大掃除	d	24																						
25	金	PTA中間監査 授業料等振替日		月	Q-U 授業料等振替日		水		×	土			×	火	1年実力診断テスト 2年進研模試・実力診断テ スト 授業料等振替日		水	二次募集検査 《選抜会議》	×	25																					
26	土		×	火			木		×	日			×	水	《成績一覧表提出》 《一般選抜打合せ②》		木		×	26																					
27	日		×	水			金		×	月	推薦入学者選抜準備 授業料等振替日	c	木	代休(2/29)	×	金	入学者選 《二次募集合格 発表》	×	27																						
28	月	教護訓練		木	《成績・出欠入力完 了》		土		×	火	推薦入学者選抜	×	金	3年出校日 1・2年学年成績会議	3c	土		×	28																						
29	火		◆	金			日	学校閉庁日		水	3年学年末考査		土	卒業式予行	d	日		×	29																						
30	水	体育科実技発表会 PTA一声挨拶運動	◆	土		×	月	学校閉庁日		木	《推薦入学者選抜会議》					月			×	30																					
31	木			日			火	学校閉庁日		金						火			×	31																					
内 訳	a	21	21	21	a	20	20	20	a	15	15	15	a	15	15	15	a	18	18	4	a	8	8	1																	
	b	21	21	21	b	20	20	20	b	15	普 13 科=14	15	b	15	15	15	b	17	17	3	b	6	6	0																	
	c	0	0	0	c	0	0	0	c	5	5	5	c	2	2	2	c	0	0	4	c	1	1	0																	
	d	0	0	0	d	0	0	0	d	0	普 5 科=4	0	d	0	0	0	d	1	1	1	d	2	2	1																	
凡 例	互見授業週間			1・2学年PTA 照度検査 体育科・コース・学系三校合同研 修会 3年体育科スケート実習 二者面談週間(11/1~29)			《高体連研究発表会》			3年特別時間割(1/14~31)			1・2年体育科スキー実習 文化部合同発表会展示部門 (2/21~3/1) 2年先輩の語を聞く会 教室内空気の検査 学校評議員会 二者面談週間(2/17~ 29)			《新旧3担引継ぎ》																									
	◆臨時時間割 ◇短縮授業 ■6時間授業の月曜日授業			後期中間			授業日数			42			42			42			学年末			授業日数			64			64			43										
							教科授業日数			40			40			40						教科授業日数			61			普 59 科=60			41										
																									年 間			授業日数(a)			197			197			176				
																											教科授業日数(b)			187			普 187 科=188			169					
																														一部行事(c)			16			16			19		
																														全日行事(d)			10			普 13 科=12			7		

4 生徒の概況

(1) 在籍生徒数

平成31年4月6日現在

学 年		第1学年	第2学年	第3学年	合計
学 科	性別				
普通科	男	92	95	91	278
	女	70	65	72	207
	計	162	160	163	485
体育コース	男	28	23	27	78
	女	13	17	15	45
	計	41	40	42	123
体育科	男	20	27	31	78
	女	7	11	11	29
	計	27	38	42	107
総 計		230	238	247	715

(2) 地域別・出身中学校別生徒数一覧

		普通科			普通科体育コース			体育科			合 計
		1年	2年	3年	1年	2年	3年	1年	2年	3年	
盛岡市	下橋	2	2	3	2					1	10
	下小路	7	1	5		3			2	2	20
	厨川	6	3	2		1	1	2	2	1	18
	上田	5	2	1	1		1			2	12
	河南	6	9	3		1			2		21
	仙北	12	15	7	2		1	1		1	39
	大宮	7	4	4	1	2	1	1	2	1	23
	米内	2	1	2			1				6
	土淵	1	2	3							6
	黒石野	4		3			1		2	2	12
	城西			3			1	1			5
	城東	1	1	3							5
	北陵		3	6		1	1		1	3	15
	松園			2					1	2	5
	見前	11	19	9	4	1	1	2		2	49
	飯岡	8	10	7							25
	乙部	4	3	12				1	2	1	23
	見前南	17	19	15	3	2	6	1	4	4	71
北松園		1								1	
洪民	1	1	1	1	1	2		1		8	
巻堀			1			1				2	
紫波町	紫波第一	9	9	10	1	6			2	2	39
	紫波第二	3		2	1		1				7
	紫波第三	8	3	7							18
矢巾町	矢巾	11	11	7	4	1	5				39
	矢巾北	7	14	14	4	1	2	3		3	48
盛岡市	岩天附属								1		1
岩手町	沼宮内	2		2							4
	川口		4								4
	一方井	1	1	2							4
雫石町	雫石	3	4	3	1		3			2	16
八幡平市	西根	3		1	1			1	2		8
	西根第一		1								1
	松尾	1	1								2
	安代	3									3
滝沢市	滝沢南	4	1	4	2	2		2	1	3	19
	滝沢	6			1	1	1				9
	滝沢第二		2	7		2	2				13
	一本木		1	1							2
花巻市	花巻	1	1		1		1	4	1	2	11
	南城	1									1
	湯本			2							2
	矢沢	1	1			1				1	4
	宮野目				1	3	1			1	6
	西南				1	1					2
	大迫	1					1				2
	石鳥谷	1	4	1	2		2	1	1	1	13
東和			1		1					2	

北上市	北上			1		2		1			4
	上野							1			1
	飯豊	1							1		2
	南					1		1			2
	北上北									1	1
	江釣子		1		1			1	2	2	7
	和賀東				1						1
和賀西		1									1
西和賀町	沢内					1					1
奥州市	水沢南			1	1						2
	胆沢							1			1
	衣川					1					1
	江刺第一						1		2		3
江刺東				1						1	
金ヶ崎町	金ヶ崎				1						1
一関市	磐井								1		1
	桜町						1				1
	花泉				1						1
陸前高田市	高田東							1			1
住田町	世田米		1								1
釜石市	釜石							1			1
遠野市	遠野			1		1			1		3
宮古市	宮古西									1	1
	津軽石		1								1
	重茂							1			1
	川井		1			1					2
山田町	山田		1	1		1		1			4
岩泉町	小川			1							1
久慈市	久慈								1		1
	三崎								1		1
二戸市	福岡				1	1					2
一戸町	一戸			1			1				2
	奥中山			1		1				1	3
軽米町	軽米								1		1
九戸村	九戸	1									1
合	計	162	160	163	41	40	42	27	38	42	715

(3) 通学方法

方法	徒歩	自転車	列車	バス	自家用車、他	計
1学年	7	129	91	1	2	230
2学年	13	132	87	1	5	238
3学年	5	116	117	1	8	247
合計	25	377	295	3	15	715

(4) 列車利用者の状況

路線	東北本線下り (一ノ関～岩手飯岡)	東北本線上り (盛岡駅～岩手飯岡)	田沢湖線	花輪線	山田線	釜石線	北上線	いわて銀河鉄道線	計
1学年	16	40	7	7	5	0	0	16	91
2学年	17	31	5	3	1	1	3	26	87
3学年	24	37	12	1	2	1	1	39	117
合計	57	108	24	11	8	2	4	81	295

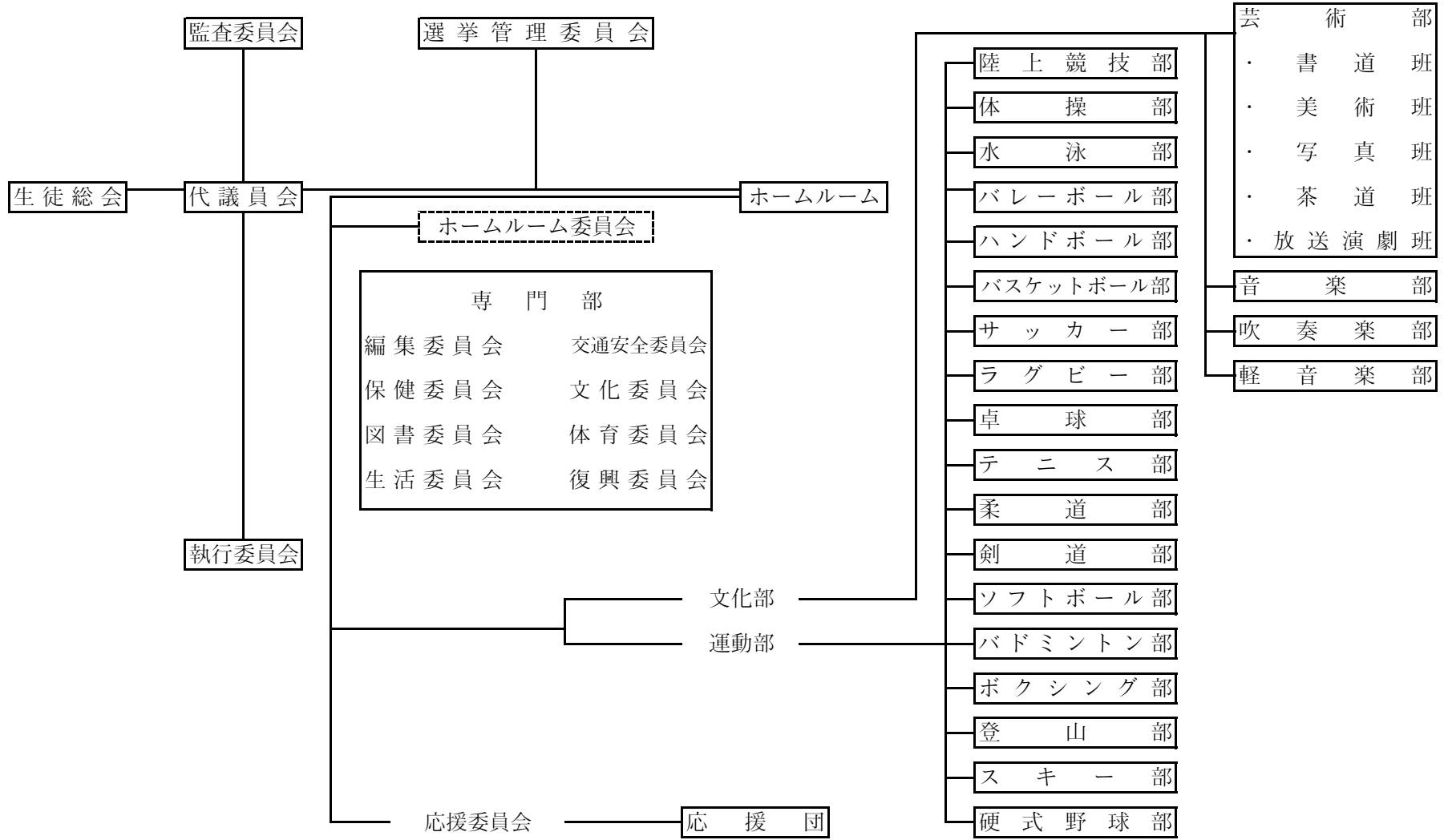
(5) 通学所要時間

通学時間	30分以内	30分～1時間	1時間～1時間30分	1時間30分以上	計
1学年	79	110	35	6	230
2学年	108	83	39	8	238
3学年	104	91	47	5	247
合計	291	284	121	19	715

(6) 通学距離

通学距離	5km未満	5km以上10km未満	10km以上15km未満	15km以上20km未満	20km以上	計
1学年	68	59	40	21	42	230
2学年	90	59	34	16	39	238
3学年	83	48	38	40	38	247
合計	241	166	112	77	119	715

生徒会組織図



(7) 部員数

ア 運動部部員数

No.	部 名	1年男子	2年男子	3年男子	男子小計	1年女子	2年女子	3年女子	女子小計	1学年小計	2学年小計	3学年小計	合計
1	陸上競技部	10	19	13	42	6	5	8	19	16	24	21	61
2	体操部	4	3	2	9	3	2	0	5	7	5	2	14
3	水泳部	6	7	7	20	7	7	2	16	13	14	9	36
4	バレーボール部	12	11	9	32	9	6	13	28	21	17	22	60
5	バスケットボール部	4	12	12	28	7	7	5	19	11	19	17	47
6	ハンドボール部	13	9	14	36	13	5	13	31	26	14	27	67
7	サッカー部	17	11	9	37	0	2	2	4	17	13	11	41
8	ラグビー部	10	2	7	19	2	2	2	6	12	4	9	25
9	卓球部	0	0	2	2	0	0	0	0	0	0	2	2
10	テニス部	6	4	4	14	1	4	5	10	7	8	9	24
11	柔道部	7	4	10	21	6	5	6	17	13	9	16	38
12	剣道部	3	4	7	14	1	6	5	12	4	10	12	26
13	ソフトボール部	0	0	0	0	0	0	2	2	0	0	2	2
14	バドミントン部	18	17	8	43	8	9	5	22	26	26	13	65
15	ボクシング部	4	7	6	17	6	4	3	13	10	11	9	30
16	登山部	3	10	6	19	3	8	8	19	6	18	14	38
17	スキー部	1	3	2	6	1	0	2	3	2	3	4	9
18	硬式野球部	6	3	20	29	4	0	0	4	10	3	20	33
小計		124	126	138	388	77	72	81	230	201	198	219	618
合計		388				230				618			

イ 文化部部員数

No.	部 名	1年男子	2年男子	3年男子	男子小計	1年女子	2年女子	3年女子	女子小計	1学年小計	2学年小計	3学年小計	合計
1	芸術部	7	13	8	28	6	9	6	21	13	22	14	49
	書道班	0	6	0	6	1	5	1	7	1	11	1	13
	美術班	3	2	0	5	5	2	3	10	8	4	3	15
	写真班	0	0	1	1	0	0	2	2	0	0	3	3
	茶道班	2	3	6	11	0	2	0	2	2	5	6	13
	放送・演劇班	2	2	1	5	0	0	0	0	2	2	1	5
2	音楽部	3	1	1	5	2	4	5	11	5	5	6	16
3	吹奏楽部	2	2	1	5	0	3	0	3	2	5	1	8
4	軽音楽部	4	3	1	8	5	5	6	16	9	8	7	24
小計		16	19	11	46	13	21	17	51	29	40	28	97
合計		46				51				97			

(8) 平成26年度～平成30年度卒業生進路状況一覧

ア 国公立大学

学校名	平成26年度			平成27年度			平成28年度			平成29年度			平成30年度		
	男	女	計	男	女	計	男	女	計	男	女	計	男	女	計
岩手大	5		5	1	2	3	3	0	3	5	0	5	2	1	3
岩手県立大	3	3	6	2	5	7	2	1	3	5	1	6	3	4	7
その他の国公立大	1	1	2	1	1	2	5	1	6	2	1	3	2	1	3
合計	9	4	13	4	8	12	10	2	12	12	2	14	7	6	13

イ 私立大学

学校名	平成26年度			平成27年度			平成28年度			平成29年度			平成30年度		
	男	女	計	男	女	計	男	女	計	男	女	計	男	女	計
盛岡大	14	5	19	8	9	17	8	11	19	15	8	23	9	12	21
岩手医科大学	1	3	4	0	0	0	4	1	5	0	1	1	1	1	2
東北学院大	3	0	3	5	0	5	8	2	10	8	1	9	7	0	7
東北福祉大	1	0	1	4	1	5	2	2	4	3	0	3	3	0	3
その他の私立大	37	16	53	30	18	48	44	18	62	31	17	48	47	10	57
合計	56	24	80	47	28	75	66	34	100	57	27	84	67	23	90

ウ 短期大学

学校名	平成26年度			平成27年度			平成28年度			平成29年度			平成30年度		
	男	女	計	男	女	計	男	女	計	男	女	計	男	女	計
岩手県立大盛岡短	0	1	1	0	2	2	0	3	3	0	3	3	1	0	1
岩手県立大宮古短	0	0	0	0	0	0	1	1	2	1	1	2	0	2	2
盛岡大短大	0	6	6	0	7	7	0	4	4	0	4	4	0	6	6
修紅短	0	0	0	0	0	0	0	0	0	0	0	0	0	0	0
その他の短大	0	11	11	1	12	13	0	5	5	0	5	5	0	5	5
合計	0	18	18	1	21	22	1	13	14	1	13	14	1	13	14

エ 各種学校(文部省管轄外の学校を含む)

学校名	平成26年度			平成27年度			平成28年度			平成29年度			平成30年度		
	男	女	計	男	女	計	男	女	計	男	女	計	男	女	計
看護学校	1	3	4	1	7	8	2	9	11	0	10	10	5	5	10
医療系	18	10	28	9	7	16	8	8	16	18	5	23	6	10	16
工業・農業系	7	2	9	10	3	13	7	3	10	11	3	14	6	0	6
商業実務系	0	6	6	1	5	6	4	7	11	5	5	10	2	5	7
衛生系	2	7	9	3	8	11	3	6	9	1	9	10	5	11	16
教育・社会福祉系	3	5	8	1	5	6	0	6	6	3	4	7	2	11	13
服飾・家政	0	0	0	0	1	1	1	1	2	0	1	1	0	0	0
文化・教養系	13	9	22	18	8	26	8	2	10	8	8	16	13	12	25
合計	44	42	86	43	44	87	33	42	75	46	45	91	39	54	93

オ 公務員

学校名	平成26年度			平成27年度			平成28年度			平成29年度			平成30年度		
	男	女	計	男	女	計	男	女	計	男	女	計	男	女	計
国家公務員	0	0	0	0	1	1	0	0	0	0	0	0	1	0	1
警察官	6	0	6	4	0	4	5	0	5	3	0	3	6	0	6
自衛官	4	1	5	2	7	9	8	1	9	8	1	9	4	2	6
岩手県職員	0	0	0	0	0	0	1	0	1	0	1	1	0	0	0
市町村職員	0	0	0	2	0	2	0	0	0	0	0	0	0	0	0
広域消防	1	0	1	0	0	0	1	0	1	1	0	1	0	0	0
合計	11	1	12	8	8	16	15	1	16	12	2	14	11	2	13

カ 民間企業

学校名	平成26年度			平成27年度			平成28年度			平成29年度			平成30年度		
	男	女	計	男	女	計	男	女	計	男	女	計	男	女	計
県内	4	9	13	10	11	21	4	9	13	6	7	13	1	7	8
県外	4	3	7	2	0	2	1	0	1	2	2	4	0	2	2
合計	8	12	20	12	11	23	5	9	14	8	9	17	1	9	10

キ 合計数

学校名	平成26年度			平成27年度			平成28年度			平成29年度			平成30年度		
	男	女	計	男	女	計	男	女	計	男	女	計	男	女	計
進学合計	109	88	197	95	101	196	110	91	201	116	87	203	119	98	217
就職合計	19	13	32	25	14	39	20	10	30	20	11	31	12	11	23
その他	2	0	2	3	1	4	4	3	7	2	0	2	1	1	2
卒業生合計	130	101	231	123	116	239	134	104	238	138	98	236	132	110	242

ク 体育系大学進学状況

学校名	平成26年度			平成27年度			平成28年度			平成29年度			平成30年度		
	男	女	計	男	女	計	男	女	計	男	女	計	男	女	計
日本体育大	0	0	0	0	0	0	1	1	2	0	0	0	0	0	0
東京女子体育大	0	0	0	0	1	1	0	0	0	0	0	0	0	1	1
仙台大	2	0	2	4	1	5	2	1	3	2	1	3	2	1	3
国際武道大	1	0	1	0	0	0	0	0	0	1	0	1	0	0	0
その他	11	1	12	11	1	12	8	3	11	13	2	15	9	0	9
合計	14	1	15	15	3	18	11	5	16	16	3	19	11	2	13

2018 部活動大会成績

陸上競技部

■平成30年度第70回若手県高等学校総合体育大会陸上競技

【団体】〈男子〉

総合 優勝
トラック 優勝
フィールド 2位

【個人】〈男子〉

200m 優勝 藤井 大祐
400m 優勝 村里 春樹
800m 優勝 村里 春樹
110m H 優勝 石崎 浩大
4×100m 優勝 (石崎浩大・下村侑輝・藤井大祐・田原 悠)
4×400m 優勝 (田原 悠・櫻田 俊・藤井大祐・村里春樹)
走高跳 優勝 中山 侑也
走幅跳 優勝 伊藤 千洗
三段跳 優勝 伊藤 千洗
400m 2位 田原 悠
砲丸投 6kg 2位 宮崎 剛瑠
砲丸投 5kg 2位 三田地駿太郎
100m 3位 藤井 大祐
400m H 3位 石崎 浩大
110m H 4位 高林 大
400m H 4位 滝澤美竜夢
走幅跳 4位 千田 優真
八種競技 4位 小川 龍輝
100m 5位 下村 侑輝
800m 5位 門田 徹矢
棒高跳 5位 一ノ倉諒太
砲丸投 5位 三田地駿太郎
400m 6位 櫻田 俊

【個人】〈女子〉

走幅跳 3位 佐藤 真優
三段跳 2位 佐藤 真優

■第73回東北高等学校陸上競技大会

【団体】〈男子〉

総合 5位
トラック 3位

【個人】〈男子〉

800m 優勝 村里 春樹
400m 3位 村里 春樹
110m H 3位 石崎 浩大
4×400m 3位 (田原 悠・櫻田 俊・佐々木優里・村里春樹)
三段跳 3位 伊藤 千洗
400m 6位 田原 悠

【個人】〈女子〉

走幅跳 4位 佐藤 真優
三段跳 3位 佐藤 真優

■第71回全国高等学校陸上競技対校選手権大会

【個人】〈男子〉

800m 準決勝敗退 村里 春樹
400m 予選敗退 村里 春樹
110m H 予選敗退 石崎 浩大
4×400m 予選敗退 (田原 悠・櫻田 俊・佐々木優里・村里春樹)
三段跳 予選敗退 伊藤 千洗
400m 予選敗退 田原 悠
走幅跳 予選敗退 佐藤 真優
三段跳 予選敗退 佐藤 真優

■第6回全国高校陸上競技選抜大会

【個人】〈男子〉

110m H 決勝5位 伊藤 千洗
110m H 予選敗退 千田 優真

300m H 予選敗退 石崎 浩大

■第69回若手県高等学校新人陸上競技大会

【団体】〈男子〉

総合 優勝
フィールド 優勝
トラック 優勝

■第69回若手県高等学校新人陸上競技大会

【個人】〈男子〉

4×100m 優勝 (柏葉聡太・小原寛輝・森 翔星・伊藤千洗)
三段跳 優勝 伊藤 千洗 大会新記録
400m 2位 佐々木優里
3000m S C 2位 大堰 徳
走幅跳 2位 伊藤 千洗
砲丸投 2位 宮崎 剛瑠
100m 3位 森 翔星
200m 3位 藤澤 瑠唯
1500m 3位 大堰 徳
400m H 3位 高林 大
4×400m 3位 (橋田侑門・柏葉聡太・藤澤瑠唯・佐々木優里)
走高跳 3位 加藤 尚也
砲丸投 3位 三田地駿太郎
110m H 4位 柏葉 聡太
走高跳 4位 中山 侑也
棒高跳 4位 工藤 郁弥
110m H 5位 高林 大
棒高跳 6位 大坪 航生
三段跳 6位 加藤 尚也
砲丸投 6位 千葉 瑠瑠

■第23回東北高等学校新人陸上競技選手権大会

【個人】〈男子〉

走幅跳 優勝 伊藤 千洗
三段跳 2位 伊藤 千洗
砲丸投 2位 宮崎 剛瑠

■第73回国民体育大会陸上競技

【個人】〈男子〉

110m H 少年共通 予選敗退 石崎 浩大
砲丸投 少年B 決勝14位 三田地駿太郎
4×100m 共通 準決勝敗退 藤井 大祐
岩手県新記録

■第34回U20日本陸上競技選手権

【個人】〈男子〉

800m 予選敗退 村里 春樹
110m H 予選敗退 石崎 浩大

■第12回U18日本陸上競技選手権

【個人】〈男子〉

三段跳 決勝4位 伊藤 千洗
砲丸投 決勝6位 宮崎 剛瑠
走幅跳 決勝17位 伊藤 千洗

体操競技部

■第70回若手県高等学校総合体育大会体操競技

【団体】〈少年〉

団体総合 準優勝 (佐々木裕耶・二階堂颯哉・伊藤龍二・佐々木大成)

【個人】〈少年〉

個人総合 優勝 二階堂颯哉
種目別 床 第3位 二階堂颯哉
鞍馬 準優勝 二階堂颯哉
吊り輪 優勝 二階堂颯哉
跳馬 優勝 二階堂颯哉
平行棒 優勝 二階堂颯哉

鉄棒 優勝 二階堂颯哉

■第47回東北高等学校体操競技大会

【団体】〈少年〉

団体総合 第8位 (佐々木裕耶・二階堂颯哉・伊藤龍二・佐々木大成)

【個人】〈少年〉

個人総合 第6位 二階堂颯哉

種目別 吊り輪 第3位 二階堂颯哉

■平成30年度全国高等学校総合体育大会体操競技

【団体】〈少年〉

個人総合 出場 (伊藤龍二・二階堂颯哉)

【個人】〈少年〉

個人総合 決勝進出 二階堂颯哉

種目別 跳馬 第9位 二階堂颯哉

■平成30年度全日本ジュニア選手権大会体操競技

【団体】〈少年〉

団体総合 出場 二階堂颯哉

■第66回岩手県高等学校新人大会体操競技

【団体】〈少年〉

団体総合 優勝 (佐々木大成・菊池悠太・三浦稜平・坂本 旭)

【個人】〈少年〉

個人総合 第4位 佐々木大成

第5位 菊池 悠太

種目別 床 第3位 佐々木大成

吊り輪 準優勝 菊池 悠太

■第25回東北選抜大会体操競技

【団体】〈少年〉

団体総合 出場 (佐々木大成・菊池悠太・坂本 旭)

水泳部

■第70回岩手県高等学校総合体育大会水泳競技会

【団体】〈男子〉 優勝

【団体】〈女子〉 優勝

【個人】〈男子〉

50m自由形 優勝 熊谷 栞汰 大会新記録

50m自由形 2位 淀川 泰誠

100m自由形 優勝 熊谷 栞汰

100m自由形 2位 淀川 泰誠

200m平泳ぎ 優勝 千田 涼人

100mバタフライ 3位 照井 尊

200mバタフライ 優勝 照井 尊

200mバタフライ 3位 吉田 真希

200m個人メドレー 優勝 千田 涼人

200m個人メドレー 3位 小田島 颯

400m個人メドレー 3位 小田島 颯

400mフリーリレー 優勝 (千田涼人・熊谷栞汰

淀川泰誠・照井 尊)

800mフリーリレー 2位 (千田涼人・熊谷栞汰

照井 尊・淀川泰誠)

400mメドレーリレー 優勝 (淀川泰誠・千田涼人

菊池雄太・熊谷栞汰)

【個人】〈女子〉

50m自由形 3位 菊池 采花

100m背泳ぎ 優勝 吉田 花穂

200m背泳ぎ 優勝 吉田 花穂

100m平泳ぎ 2位 浅沼 蒼い

100m平泳ぎ 3位 佐々木柚那

200m平泳ぎ 2位 佐々木柚那

100mバタフライ 優勝 田中 沙羅

200mバタフライ 優勝 田中 沙羅

200m個人メドレー 2位 鷹羽 璃乃

400mフリーリレー 優勝 (田中沙羅・吉田花穂

佐々木柚那・菊池采花)

800mフリーリレー 優勝 (田中沙羅・菊池采花

吉田花穂・鷹羽璃乃)

400mメドレーリレー 優勝 (吉田花穂・浅沼蒼い

田中沙羅・吉水想蘭)

【個人】〈男子〉

50m自由形 8位 菊池 雄太

400m自由形 6位 高橋 竜太

401m自由形 7位 滝口 慎吾

1500m自由形 5位 滝口 慎吾

1501m自由形 6位 高橋 竜太

1502m自由形 8位 川崎 聡悟

100m平泳ぎ 6位 宮 輪太郎

200m平泳ぎ 6位 宮 輪太郎

201m平泳ぎ 8位 宮川 星司

100mバタフライ 5位 吉田 真希

【個人】〈女子〉

50m自由形 7位 細工藤美怜

100m自由形 6位 菊池 采花

101m自由形 9位 鷹羽 璃乃

800m自由形 7位 山口 七海

100m背泳ぎ 5位 西里 春奈

200m背泳ぎ 5位 西里 春奈

200m平泳ぎ 5位 浅沼 蒼い

200m個人メドレー 5位 吉水 想蘭

400m個人メドレー 4位 吉水 想蘭

■第66回東北高等学校選手権水泳競技大会

【団体】〈男子〉 6位

【団体】〈女子〉 5位

【個人】〈男子〉

50m自由形 2位 熊谷 栞汰

100m自由形 4位 熊谷 栞汰

200m平泳ぎ 8位 千田 涼人

200mバタフライ 3位 照井 尊

200m個人メドレー 7位 千田 涼人

400mフリーリレー 7位 (千田涼人・熊谷栞汰

淀川泰誠・照井 尊)

800mフリーリレー 7位 (千田涼人・熊谷栞汰

淀川泰誠・照井 尊)

400mメドレーリレー 4位 (淀川泰誠・千田涼人

照井 尊・熊谷栞汰)

【個人】〈女子〉

50m自由形 8位 菊池 采花

200m背泳ぎ 7位 吉田 花穂

100m平泳ぎ 7位 浅沼 蒼い

100mバタフライ 優勝 田中 沙羅

200mバタフライ 3位 田中 沙羅

400mフリーリレー 6位 (吉田花穂・田中沙羅

西里春奈・菊池采花)

800mフリーリレー 5位 (田中沙羅・吉田花穂

菊池采花・西里春奈)

400mメドレーリレー 3位 (吉田花穂・浅沼蒼い

田中沙羅・菊池采花)

■第86回日本高等学校選手権水泳競技大会

【個人】〈男子〉

50m自由形 60位 熊谷 栞汰

200mバタフライ 45位 照井 尊

【個人】〈女子〉

100mバタフライ 19位 田中 沙羅

200mバタフライ 40位 田中 沙羅

400mメドレーリレー 34位 (吉田花穂・浅沼蒼い

田中沙羅・菊池采花)

■第56回岩手県高校新人水泳競技大会

【団体】〈男子〉 優勝

【団体】〈女子〉 優勝

【個人】〈男子〉

50m自由形 優勝 淀川 泰誠

100m自由形 優勝 淀川 泰誠

200m自由形 4位 宮川 星司

400m自由形 4位 高橋 竜太

400m自由形 5位 滝口 慎吾

100m平泳ぎ 優勝 宮 輪太郎

100m平泳ぎ 4位 川崎 聡悟

200m平泳ぎ	優勝	宮川 星司
200m平泳ぎ	2位	宮 輪太郎
200m平泳ぎ	3位	川崎 聡悟
100mバタフライ	2位	照井 尊
100mバタフライ	4位	吉田 真希
200mバタフライ	優勝	照井 尊
200mバタフライ	2位	吉田 真希
200m個人メドレー	2位	小田島 颯
400m個人メドレー	2位	小田島 颯
400m個人メドレー	6位	赤瀬 奏斗
400mフリーリレー	優勝	(照井 尊・小田島颯 吉田真希・淀川泰誠)
400mメドレーリレー	優勝	(淀川泰誠・宮 輪太郎 吉田真希・照井 尊)

【個人】〈女子〉

50m自由形	2位	菊池 采花
50m自由形	6位	細工藤美怜
100m自由形	3位	菊池 采花
100m背泳ぎ	4位	西里 春奈
200m背泳ぎ	4位	西里 春奈
100m平泳ぎ	優勝	浅沼 蒼い
200m平泳ぎ	2位	浅沼 蒼い
200m個人メドレー	2位	鷹羽 璃乃
200m個人メドレー	5位	吉水 想蘭
400m個人メドレー	2位	鷹羽 璃乃
400m個人メドレー	5位	吉水 想蘭
400mフリーリレー	優勝	(菊池采花・鷹羽璃乃 西里春奈・吉水想蘭)
400mメドレーリレー	優勝	(西里春奈・浅沼蒼い 鷹羽璃乃・菊池采花)

■第26回東北高等学校新人水泳競技大会

【団体】〈男子〉 6位

【団体】〈女子〉 7位

【個人】〈男子〉

50m自由形	4位	淀川 泰誠
100m自由形	3位	淀川 泰誠
200m平泳ぎ	6位	宮川 星司
200mバタフライ	2位	照井 尊
200mバタフライ	8位	吉田 真希
400m個人メドレー	7位	小田島 颯
400mフリーリレー	4位	(照井 尊・小田島颯 吉田真希・淀川泰誠)
400mメドレーリレー	4位	(淀川泰誠・宮輪太郎 吉田真希・照井 尊)

【個人】〈女子〉

50m自由形	6位	菊池 采花
100m自由形	8位	菊池 采花
100m平泳ぎ	3位	浅沼 蒼い
200m平泳ぎ	6位	浅沼 蒼い
400mフリーリレー	5位	(菊池采花・鷹羽璃乃 西里春奈・吉水想蘭)
400mメドレーリレー	4位	(西里春奈・浅沼蒼い 鷹羽璃乃・菊池采花)

バレーボール部

■第70回県高校総体

〈男子〉 第3位

〈女子〉 2回戦敗退

■平成30年度第71回全日本バレーボール高等学校選手権大会岩手県予選会

〈男子〉 第2位

〈女子〉 1回戦敗退

■平成30年度第66回岩手県高等学校新人バレーボール大会

〈男子〉 第2位

〈女子〉 ベスト8

■平成30年度第8回東北高等学校新人バレーボール選手権大会

〈男子〉 出場

バスケットボール部

■岩手県高等学校総合体育大会バスケットボール競技

〈男子〉 第2位

■第73回東北高等学校男女バスケットボール選手権大会兼第54回NHK杯大会

〈男子〉 出場

■第39回岩手県高等学校選抜バスケットボール大会

〈男子〉 第2位

■第64回岩手県高等学校新人バスケットボール大会

〈男子〉 第3位

ハンドボール部

■第70回県高等学校総合体育大会

〈男子〉 2位

〈女子〉 ベスト8

■東北高校選手権大会

〈男子〉 ベスト8

■第11回県高等学校秋季大会

〈男子〉 2位

〈女子〉 ベスト8

■第62回県高校新人大会

〈男子〉 2位

〈女子〉 ベスト8

サッカー部

■第53回岩手県高等学校新人サッカー大会

一回戦敗退

■第97回全国高等学校サッカー選手権大会岩手県大会

一回戦敗退

■第70回岩手県総合体育大会サッカー競技

一回戦敗退

■高円宮杯U18サッカー D3盛岡

3位

ラグビー部

■アシックスカップ2018平成30年度全国高等学校7人制

ラグビーフットボール大会岩手県予選内陸北地区予選会

第3位

■アシックスカップ2018第5回全国高等学校7人制ラグ

ビーフットボール大会岩手県予選

第5位

■平成30年度第70回岩手県高等学校総合体育大会ラグ

ビーフットボール競技

ベスト8 (Aブロック昇格)

■第98回全国高等学校ラグビーフットボール大会岩手県大会

出場

■平成30年度岩手県高等学校新人大会ラグビーフットボール競技

Bブロック優勝 (不来方・花東と合同チーム)

卓球部

■平成30年度第70回岩手県高等学校総合体育大会卓球競技

盛岡地区予選

【個人】〈男子〉

ダブルス 3回戦敗退 阿部 正太・継枝 拓己

ダブルス 2回戦敗退 金子 大晟・千田 風馬

シングルス 3回戦敗退 継枝 拓己

シングルス 2回戦敗退 阿部 正太

金子 大晟

シングルス 1回戦敗退 菊池 竜平

千田 風馬

■平成30年度第70回岩手県高等学校総合体育大会卓球競技

【団体】〈男子〉 1回戦敗退

■平成30年度第回岩手県高等学校新人大会卓球競技

【個人】〈男子〉

ダブルス 1回戦敗退 金子 大晟・千田 風馬

■平成30年度全日本ジュニア1次予選

【個人】〈男子〉

シングルス 3回戦敗退 金子 大晟

シングルス 2回戦敗退 千田 風馬

テニス部

■第50回岩手県高等学校新人テニス大会

【団体】〈女子〉

3位 (上川原夏美・長澤 碧・中嶋夏恋・川村夏音
板垣沙映・遠藤希莉・中村萌那)

【個人】〈女子〉

シングルス ベスト8 上川原夏美

シングルス ベスト8 板垣 沙映

ダブルス 3位 上川原夏美・板垣 沙映

ダブルス ベスト8 中嶋 夏恋・長澤 碧

■東北春季ジュニアテニス大会岩手県選考会

【個人】〈女子〉

シングルス 6位 上川原夏美

シングルス 8位 板垣 沙映

■岩手県ジュニアダブルス選手権大会

【個人】〈女子〉

ダブルス 5位 上川原夏美・板垣 沙映

ダブルス 6位 中嶋 夏恋・長澤 碧

■NHK杯オープンテニストーナメント(ジュニアの部)

【個人】〈女子〉

シングルス ベスト8 上川原夏美

■第39回岩手県ジュニアテニス選手権大会

【個人】〈女子〉

シングルス ベスト8 上川原夏美

■第40回東北ジュニアテニス選手権大会・全日本ジュニア予選会

【個人】〈女子〉

シングルス 2回戦 上川原夏美

■第70回岩手県高等学校総合体育大会

【団体】〈女子〉

初戦敗退 (武田愛奈香・吉永花琳・上野友香・高橋歩莉・
上川原夏美)

【個人】〈男子〉

ダブルス ベスト8 花坂虎之介・三浦 龍史

柔道部

■第70回岩手県高等学校総合体育大会柔道競技

【団体】〈男子〉 優勝

(伊藤隆哉・岡堀朱樹・佐藤寛哉・吉田有杜・安齊
遼太・千田翔太・木下慶輔)

【団体】〈女子〉 優勝

(高橋唯乃・島野紗弥・遠山恵生・岡堀朱杏・千葉
まなみ)

【個人】〈男子〉

60kg 優勝 米沢 星南

60kg 2位 高橋 陸

66kg 優勝 佐藤 寛哉

73kg 2位 千田 翔太

73kg 3位 高田健太郎

73kg 3位 箱石 扉

81kg 優勝 安齊 遼太

90kg 優勝 伊藤 隆哉

90kg 3位 吉田 有杜

100kg超 2位 岡堀 朱樹

【個人】〈女子〉

48kg 優勝 猿舘 伊吹

52kg 優勝 盛内 茉彩紀

57kg 優勝 千葉まなみ

57kg 2位 島野 紗弥

57kg 3位 館澤 桃香

63kg 2位 遠山 恵生

63kg 3位 岡堀 朱杏

70kg 優勝 千葉ひとみ

70kg 2位 吉田明日香

78kg 2位 鎌田咲弥香

78kg超 優勝 高橋 唯乃

■第68回東北高等学校柔道大会

【団体】〈男子〉 出場

(伊藤隆哉・岡堀朱樹・佐藤寛哉・吉田有杜・安齊
遼太・千田翔太・木下慶輔)

【団体】〈女子〉 3位

(高橋唯乃・島野紗弥・遠山恵生・岡堀朱杏・千葉
まなみ)

【個人】〈男子〉

60kg 出場 米沢 星南

60kg ベスト8 高橋 陸

66kg ベスト8 佐藤 寛哉

73kg ベスト16 千田 翔太

73kg 出場 高田健太郎

81kg ベスト8 安齊 遼太

90kg 2位 伊藤 隆哉

90kg 出場 吉田 有杜

100kg超 ベスト8 岡堀 朱樹

【個人】〈女子〉

48kg 3位 猿舘 伊吹

52kg 3位 盛内 茉彩紀

57kg 2位 千葉まなみ

57kg 3位 島野 紗弥

63kg ベスト8 遠山 恵生

78kg ベスト8 吉田明日香

78kg ベスト8 鎌田咲弥香

78kg超 2位 高橋 唯乃

■第67回全国高等学校柔道大会

【団体】〈男子〉 出場

(伊藤隆哉・岡堀朱樹・佐藤寛哉・吉田有杜・千田
翔太・木下慶輔)

【団体】〈女子〉 2回戦出場

(千葉ひとみ・高橋唯乃・島野紗弥・千葉まなみ)

【個人】〈男子〉

60kg ベスト16 米沢 星南

66kg 出場 佐藤 寛哉

81kg 出場 安齊 遼太

90kg 出場 伊藤 隆哉

【個人】〈女子〉

48kg 出場 猿舘 伊吹

52kg 2回戦出場 盛内 茉彩紀

57kg 2回戦出場 千葉まなみ

70kg ベスト16 千葉ひとみ

78kg超 出場 高橋 唯乃

■第63回岩手県高等学校新人柔道大会

【団体】〈男子〉 3位

(高橋陸・木下慶輔・吉田音生・佐々木旭陽・新渡
戸雅汰郎・箱石扉・菊地輝)

【団体】〈女子〉 優勝

(盛内 茉彩紀・鎌田咲弥香・島野涼香・千葉まなみ・
吉田明日香)

【個人】〈男子〉

60kg 3位 千葉 大潤

60kg ベスト8 高橋 陸

66kg 2位 箱石 扉

66kg ベスト8 阿部 遙斗

73kg 2位 佐々木旭陽

73kg 3位 菊地 輝

73kg ベスト8 中村 大拓

90kg 優勝 吉田 音生
 100kg 2位 木下 慶輔
 100kg超 ベスト8 新渡戸雅汰郎

【個人】〈女子〉

48kg 2位 福田 莉子
 52kg 3位 畠山 奈巳
 57kg 優勝 盛内業彩紀
 57kg 3位 大塚 千絵
 63kg 優勝 千葉まなみ
 70kg 3位 岡堀 朱杏
 78kg 優勝 鎌田咲弥香
 78kg 2位 吉田明日香

■第41回全国高等学校柔道選手権大会岩手県大会

【団体】〈男子〉 2位

(高橋陸・木下慶輔・吉田音生・佐々木旭陽・新渡戸雅汰郎・箱石扉・菊地輝)

【団体】〈女子〉 優勝

(福田莉子・盛内業彩紀・鎌田咲弥香・畠山奈巳・千葉まなみ)

【個人】〈男子〉

60kg 優勝 高橋 陸
 66kg 2位 箱石 扉
 73kg 2位 佐々木旭陽
 73kg 3位 中村 大拓
 無差別 3位 吉田 音生
 無差別 3位 木下 慶輔

【個人】〈女子〉

48kg 2位 福田 莉子
 52kg 2位 畠山 奈巳
 57kg 優勝 盛内業彩紀
 63kg 優勝 千葉まなみ
 無差別 優勝 鎌田咲弥香
 無差別 2位 吉田明日香
 無差別 3位 岡堀 朱杏

■第41回全国高等学校柔道選手権大会東北地区大会

【団体】〈男子〉 ベスト16

(高橋陸・木下慶輔・吉田音生・佐々木旭陽・新渡戸雅汰郎・箱石扉・菊地輝)

【団体】〈女子〉 優勝 4年ぶり2回目

(福田莉子・盛内業彩紀・鎌田咲弥香・畠山奈巳・千葉まなみ)

【個人】〈男子〉

66kg ベスト16 箱石 扉
 73kg ベスト16 佐々木旭陽
 無差別 ベスト16 木下 慶輔
 無差別 出場 吉田 音生

【個人】〈女子〉

48kg 2位 福田 莉子
 52kg 出場 畠山 奈巳
 57kg 2位 盛内業彩紀
 63kg 2位 千葉まなみ
 無差別 ベスト8 鎌田咲弥香
 無差別 ベスト8 吉田明日香

剣道部

■第50回岩手県高等学校選抜剣道大会

【団体】〈男子〉

準優勝 (田畑 優・森 聖成)

【団体】〈女子〉

優勝 (柵山美樹・柵山美和・木村真唯子・立花智鶴
 小野寺花望・日野杉瑠海・継枝愛美)

■第70回岩手県高等学校総合体育大会

【団体】〈男子〉

ベスト8 (田畑 優・森 聖成・菊池悠介・佐々木翼
 遠藤 剛・赤間琉依・福島亮太)

【団体】〈女子〉

優勝 (柵山美樹・柵山美和・木村真唯子・立花智鶴)

小野寺花望・日野杉瑠海・継枝愛美)

【個人】〈男子〉

ベスト8 遠藤 剛

【個人】〈女子〉

準優勝 柵山 美和
 3位 立花 智鶴
 3位 継枝 愛美
 ベスト8 柵山 美樹
 ベスト8 木村真唯子

■第60回岩手県高等学校新人剣道大会

【団体】〈男子〉

優勝 (佐々木翼・遠藤 剛・菅原佑太・松本伊織・野中朝登・赤間琉依・福島亮太)

【団体】〈女子〉

優勝 (小野寺花望・日野杉瑠海・川村 聖・田中愛華・花坂寧々・継枝愛美・日野杉鈴)

【個人】〈男子〉

準優勝 赤間 琉依
 3位 佐々木 翼
 ベスト8 遠藤 剛

【個人】〈女子〉

優勝 小野寺花望
 準優勝 川村 聖
 ベスト8 日野杉瑠海
 ベスト8 継枝 愛美

■第64回東北高等学校剣道選手権大会

【個人】〈男子〉

出場 遠藤 剛

■第50回東北高等学校女子剣道選手権大会

【団体】〈女子〉

ベスト8 (柵山美樹・柵山美和・木村真唯子・立花 智鶴・小野寺花望・日野杉瑠海・継枝愛美)

【個人】〈女子〉

ベスト8 柵山 美和
 出場 立花 智鶴
 出場 継枝 愛美
 出場 柵山 美樹
 出場 木村真唯子

■第28回東北高等学校剣道選抜優勝大会

【団体】〈男子〉

ベスト8 (佐々木翼・遠藤 剛・菅原佑太・松本伊織・野中朝登・沓沢 幸・中村優太・赤間琉依)

【団体】〈女子〉

予選リーグ敗退 (小野寺花望・日野杉瑠海・川村 聖・花坂寧々・継枝愛美・吉田涼香・日野杉鈴・安部帆乃花)

■第65回全国高等学校剣道大会

【団体】〈女子〉

予選リーグ敗退 (柵山美樹・柵山美和・木村真唯子・立花智鶴・小野寺花望・日野杉瑠海・継枝愛美)

【個人】〈女子〉

1回戦敗退 柵山 美和

■第28回全国高等学校選抜剣道大会

【団体】〈男子〉

3月愛知県 (佐々木翼・遠藤 剛・菅原佑太・松本伊織・中村優太・赤間琉依・福島亮太)

【団体】〈女子〉

3月愛知県 (小野寺花望・日野杉瑠海・川村 聖・花坂寧々・田中愛華・継枝愛美・吉田涼香)

硬式野球部

■第65回春季東北地区高等学校野球岩手県大会盛岡地区予選

1回戦 盛岡南 3-13 盛岡三 (5C)
 敗者復活1回戦 盛岡南 1-4 盛岡農

■第100回全国高等学校野球選手権岩手県大会

2回戦 盛岡南 3-10 福岡 (7C)

- 第71回秋季東北地区高等学校野球岩手県大会盛岡地区予選
 1回戦 盛岡南 2-4 盛岡中央
 敗者復活1回戦 盛岡南 11-3 盛岡北(7C)
 敗者復活2回戦 盛岡南 1-6 岩手

ソフトボール部

- 第70回岩手県高等学校総合体育大会
 初戦敗退
 ■第66回岩手県高等学校新人大会
 初戦敗退

バドミントン部

- 第70回盛岡市民体育大会バドミントン競技兼平成30年度
 岩手県高等学校総合体育大会盛岡地区予選会

【団体】〈男子〉
 初戦敗退 (大友颯斗・黒澤 羽・鎌田真伍・佐々木陽基
 佐々木輝・千田浩正・大町竜羽)

【団体】〈女子〉
 初戦敗退 (小瀬川晴南・菊池加蓮・根澤萌乃佳・昆 花純
 作山春花・藤澤美羽・森 心音)

【個人】〈男子〉
 ダブルス ベスト16 大友 颯斗・黒澤 羽

【個人】〈女子〉
 シングルス ベスト16 昆 花純

- 平成30年度岩手県高等学校総合体育大会バドミントン競技

【団体】〈男子〉
 2回戦敗退 (大友颯斗・黒澤 羽・鎌田真伍・佐々木陽基
 佐々木輝・千田浩正・高橋祐輔)

【団体】〈女子〉
 ベスト16 (小瀬川晴南・菊池加蓮・根澤萌乃佳・昆 花純
 作山春花・藤澤美羽・森 心音)

【個人】〈男子〉
 ダブルス 初戦敗退 大友颯斗・黒澤 羽

- 平成30年度岩手県高等学校新人大会バドミントン競技盛岡
 地区予選会

【団体】〈男子〉
 初戦敗退 (菊池健太郎・関口尚希・田中翔月・佐々木叶夢
 砂壁賢次郎・日野澤連・笹川 凜)

【団体】〈女子〉
 2回戦敗退 (昆 花純・森 心音・藤澤美羽・作山春花
 阿部遥希・藤澤雪乃・及川璃子)

【個人】〈男子〉
 ダブルス ベスト16 菊池健太郎・関口 尚希

【個人】〈女子〉
 ダブルス ベスト16 昆 花純・森 心音
 シングルス ベスト16 昆 花純

- 平成30年度岩手県高等学校新人大会バドミントン競技

【団体】〈男子〉
 初戦敗退 (菊池健太郎・関口尚希・田中翔月・佐々木叶夢
 砂壁賢次郎・日野澤連・笹川 凜)

【団体】〈女子〉
 初戦敗退 (昆 花純・森 心音・藤澤美羽・作山春花
 阿部遥希・藤澤雪乃・及川璃子)

【個人】〈女子〉
 シングルス 初戦敗退 昆 花純

- 第5回盛岡市中学・高校バドミントン大会

【個人】〈男子〉
 シングルス 2部 3位 笹川 凜

【個人】〈女子〉
 シングルス 3部 1位 遠畑 明佳
 シングルス 3部 2位 木村 紅愛
 シングルス 3部 3位 運萬 千尋

ボクシング部

- 第70回岩手県高等学校総合体育大会ボクシング競技

【団体】〈男子〉 2位
 【個人】〈男子〉
 L F級 2位 杉田 好 東北選手権2部
 B級 1位 伊藤 嶺司 東北選手権1部・IH
 W級 2位 坂屋 温人
 M級 1位 石川 匠 東北選手権1部・IH

- 第70回岩手県高等学校総合体育大会ボクシング競技

【個人】〈女子〉
 P級 1位 氣田奈緒子 東北選手権1部
 L F級 1位 大坪 仁紀 東北選手権1部
 L級 3位 菊池 菜織 東北選手権1部

- 第72回東北高等学校ボクシング選手権大会

【個人】〈男子〉
 B級 1部 1回戦敗退 伊藤 嶺司
 M級 1部 2位 石川 匠
 L F級 2部 2位 杉田 好

【個人】〈女子〉
 P級 1位 氣田奈緒子
 L F級 2位 大坪 仁紀

- 平成30年度岩手県国体少年選手選考会ボクシング競技

【個人】〈男子〉
 L F級 2位 杉田 好
 B級 3位 伊藤 嶺司
 B級 3位 佐々木優人
 L級 2位 会下 風磨
 W級 1位 石川 匠
 W級 3位 坂屋 温人

- 第72回全国高等学校ボクシング選手権大会

【個人】〈男子〉
 B級 ベスト16 伊藤 嶺司
 M級 ベスト16 石川 匠

- 第10回東北女子ボクシング選手権大会

【個人】〈女子〉
 P級 3位 佐藤 亜希
 F e級 1位 菊池 菜織

- 第59回岩手県高等学校新人大会ボクシング競技

【団体】〈男子〉 3位
 【個人】〈男子〉
 L F級 実戦 3位 神尾 祥太
 L F級 実戦 3位 吉田 優哉
 F級 実戦 3位 杉田 好
 L級 実戦 1位 会下 風磨 東北新人出場1部
 L級 実戦 2位 畠山 佳 東北新人出場1部
 L F級 演技 1位 石田 祐麻 東北新人出場2部
 B級 演技 3位 中村 優太
 L級 演技 2位 元良 優作
 L W級 演技 2位 小林 直也
 W級 演技 1位 照井 悠生 東北新人出場2部

【個人】〈女子〉
 L F級 実戦 2位 佐藤 亜希 東北新人出場1部
 L級 実戦 1位 菊池 菜織 東北新人出場1部
 F級 演技 1位 畠山 愛未
 F級 演技 2位 熊谷 桃花

- 第17回全日本女子ボクシング選手権大会

【個人】〈女子〉
 F e級 9位 菊池 菜織

- 第30回東北高等学校ボクシング新人大会

【個人】〈男子〉
 L級 1部 2位 畠山 佳
 L F級 2部 1位 石田 祐麻
 W級 2部 3位 照井 悠生

【個人】〈女子〉
 L級 1部 2位 菊池 菜織

登山部

■2018 鞍掛山トレイルランニング大会

高校生男子 トレイルランニング 12.5km
2位 加藤 翔馬
高校生女子 トレイルランニング 12.5km
1位 伊藤みなど

■第70回岩手県高等学校総合体育大会第59回登山競技 【団体】〈男子〉

登山競技 学校対抗 4位 (加藤翔馬・田口博翔
松原洗成・嶋脇 大)

【団体】〈女子〉

登山競技 学校対抗 2位 (赤間海紗綺・伊藤みなど
高橋彩佳・亀山咲紀)

■第4回東北高等学校登山大会

【団体】〈女子〉

登山競技 学校対抗 8位 (赤間海紗綺・伊藤みなど
高橋彩佳・亀山咲紀)

■第54回岩手県高等学校新人登山大会

【団体】〈男子〉

登山競技 学校対抗 5位 (田口博翔・松原洗成
細川凱生・菊池 玄)

【団体】〈女子〉

登山競技 学校対抗 2位 (伊藤みなど・高橋彩佳
中村彩乃・村松理子)

登山競技 チーム対抗 1位 (亀山咲紀・三浦早紀
鳥居美月・松館莉子)

■スポーツクライミング ボルダリングユース日本選手権鳥取大会2018

男子ジュニア スポーツクライミング
ボルダリング 6位 中島 大智

■第45回東北総体山岳競技

【団体】

少年男子 山岳競技
リード 1位 (中島大智・石嶋魁人)
ボルダリング 2位 (中島大智・石嶋魁人)

■第9回全国高等学校クライミング選手権選抜大会

【個人】〈男子〉

スポーツクライミング リード 7位 中島 大智
スポーツクライミング リード 41位 石嶋 魁人

【個人】〈女子〉

スポーツクライミング リード 58位 西 珠莉亜
スポーツクライミング リード 89位 沼田 涼華

【団体】〈男子〉

スポーツクライミング 学校対抗 5位
(中島大智・石嶋魁人)

■第73回国民体育大会 福井しあわせ元気国体2018

【団体】

少年男子 山岳競技
リード 6位 (中島大智・石嶋魁人)
ボルダリング 13位 (中島大智・石嶋魁人)

ソフトテニス部

■第70回岩手県高等学校総合体育大会

【団体】〈女子〉 初戦敗退

スキー部

■第24回クロスカントリー名寄大会

10km F 上山 偉大 70位 32:11:4
八重樫海斗 115位 34:40:2
大堰 徳 53位 31:37:7
久保 飛雅 54位 31:40:2
吉田 悠二 95位 33:12:7
5 km F 滝沢 日菜 16位 17:55:1
藤本 真澄 45位 19:02:5
小田 綺花 33位 18:36:3

上川原 遙 45位 19:02:5

■第36回全日本クロスカントリー音威子府大会

10km C 上山 偉大 82位 37:39:0
八重樫海斗 108位 39:00:5
大堰 徳 12位 34:34:7
久保 飛雅 35位 35:47:0
吉田 悠二 110位 39:09:4
5 km C 滝沢 日菜 30位 21:02:8
藤本 真澄 44位 21:48:6
小田 綺花 36位 21:32:4
上川原 遙 64位 23:28:0
10km F 上山 偉大 85位 35:23:3
八重樫海斗 122位 37:56:6
大堰 徳 8位 32:23:2
久保 飛雅 46位 34:04:9
吉田 悠二 88位 35:28:4
5 km F 滝沢 日菜 33位 20:02:1
藤本 真澄 44位 20:29:8
小田 綺花 30位 19:50:6
上川原 遙 51位 21:15:1

■第30回全日本公認田山クロスカントリー大会

10km C 上山 偉大 12位 31:07:4
八重樫海斗 16位 32:42:9
大堰 徳 1位 28:38:4
久保 飛雅 5位 29:32:9
吉田 悠二 14位 31:52:1
5 km C 滝沢 日菜 2位 16:50:3
藤本 真澄 7位 18:18:2
小田 綺花 4位 17:35:2
上川原 遙 8位 18:37:3
15km F 上山 偉大 10位 28:58:3
八重樫海斗 14位 30:05:7
大堰 徳 1位 26:27:7
久保 飛雅 5位 27:46:4
吉田 悠二 11位 29:07:0
10km F 滝沢 日菜 3位 15:50:4
藤本 真澄 7位 16:39:3
小田 綺花 4位 15:59:7
上川原 遙 9位 16:49:3

■第59回岩手県高等学校スキー大会

10km C 上山 偉大 6位 30:19:0
八重樫海斗 4位 30:07:3
大堰 徳 1位 27:03:4
久保 飛雅 2位 28:34:6
吉田 悠二 3位 29:06:9
5 km C 滝沢 日菜 1位 15:43:6
藤本 真澄 2位 16:24:3
小田 綺花 3位 16:32:9
上川原 遙 5位 17:42:3
10m F 上山 偉大 4位 26:31:6
八重樫海斗 6位 27:32:3
大堰 徳 1位 24:22:8
久保 飛雅 2位 25:49:3
吉田 悠二 3位 26:23:4
5 km F 滝沢 日菜 1位 14:06:6
藤本 真澄 3位 14:50:3
小田 綺花 2位 14:38:6
上川原 遙 5位 14:54:9
リレー 男子1位 (1走:吉田悠二、2走:大堰 徳、
3走:久保飛雅、4走:上山偉大)
女子1位 (1走:小田綺花、2走:滝沢日菜、
3走:藤本真澄)

■平成30年度国体予選会

10km C 上山 偉大 3位 31:23:2
八重樫海斗 6位 31:35:3
大堰 徳 1位 29:25:7
久保 飛雅 2位 30:00:5
吉田 悠二 4位 31:28:7

5 km C	滝沢 日菜	1位	16:55:9
	藤本 真澄	3位	17:04:8
	小田 綺花	4位	17:07:7
	上川原 遥	6位	19:10:1

■第41回東北高等学校スキー選手権大会

10km F	上山 偉大	33位	34:20:5
	八重樫海斗	49位	35:34:4
	大堰 徳	2位	31:14:0
	久保 飛雅	14位	32:28:1
	吉田 悠二	32位	34:20:3

5 km F	滝沢 日菜	6位	18:50:8
	藤本 真澄	14位	19:29:6
	小田 綺花	16位	19:37:9
	上川原 遥	20位	19:57:2

リレー	4位	(1走:吉田悠二、2走:大堰 徳、3走:久保飛雅、4走:上山偉大)
	3位	(1走:小田綺花、2走:滝沢日菜、3走:藤本真澄)

■第68回全国高等学校スキー大会

10km F	大堰 徳	9位	25:55:5
	久保 飛雅	30位	26:58:0
	吉田 悠二	83位	29:29:2

5 km F	滝沢 日菜	27位	15:29:2
	藤本 真澄	38位	15:57:4
	小田 綺花	24位	15:22:7

10km C	大堰 徳	41位	27:48:8
	久保 飛雅	54位	28:22:2
	吉田 悠二	86位	30:13:8

5 km C	滝沢 日菜	24位	15:27:3
	藤本 真澄	34位	15:59:6
	小田 綺花	29位	15:44:8

リレー	14位	(1走:吉田悠二、2走:大堰 徳、3走:久保飛雅、4走:上山偉大)
	8位	(1走:小田綺花、2走:滝沢日菜、3走:藤本真澄)

■第74回国民体育大会スキー競技会

10km C	上山 偉大	62位	32:41:2
	八重樫海斗	60位	32:37:6
	大堰 徳	29位	30:05:6
	久保 飛雅	47位	31:20:0
	吉田 悠二	63位	32:43:8

5 km C	滝沢 日菜	18位	17:43:5
	藤本 真澄	32位	18:42:2
	小田 綺花	25位	18:06:5

書道班

■第41回岩手県高等学校総合文化祭書道部門・第53回岩手県高等学校書道展

第二種漢字・仮名 入選 臨顔真卿 水野 里咲
第二種漢字・仮名 入選 臨造像記 橋 凜好

■第47回岩手県書道作品コンクール

特選 水野 里咲
準特選 菅原 一真 遠藤 航介 小笠原しおり
水本 若菜 橋 凜好

■第24回全日本高等学校書道コンクール

半紙の部 優良賞 菅原 一真

美術班

■夏の高校野球第100回記念 岩手大会Tシャツデザインコンテスト

作品賞 勝利のスコア 藤澤 皓太(野球部員)

■第41回岩手県高等学校総合文化祭美術工芸展(第56回県下高校美術展)

絵画 入選 夏休み 工藤 夏季
絵画 入選 移り気 八重畑舞桜

■第41回岩手県高等学校総合文化祭ポスター

応募 伊藤 美夢
外村 恩(軽音楽部員)

■第30回読書感想画岩手県コンクール

奨励賞 壊れた狼の鳥籠 外村 恩(軽音楽部員)

音楽部

■第70回全日本合唱コンクール岩手県大会

優良賞
(鳥谷部彩香・及川正剛・阿部春菜・藤川情花・菅波 瑞・八木美咲・今松秋穂・高橋弥夕・藤倉梨紗子・鈴木涼太・田山真帆・工藤愛奈・坂井奈月・遠藤のどか・長岡明日海・菊池風伽・橋本青空・内山結愛・佐々木大晴)

■第28回岩手県合唱小アンサンブルコンテスト

銀賞
(今松秋穂・高橋弥夕・藤倉梨紗子・鈴木涼太・田山真帆・工藤愛奈・菊池風伽・橋本青空・内山結愛・佐々木大晴)

吹奏楽部

■平成30年度全日本吹奏楽コンクール盛岡地区大会

小編成の部 銀賞 吹奏楽のためのソナタⅡ

■平成30年度アンサンブルコンテスト盛岡地区大会

管打6重唱 銅賞 タンゴ・インプレッション
(寺館将大(Tuba)・去石莉子(Flute)・長谷川雷士(Percussion)・生内咲衣(A.Sax)・桐明みのり(Clarinet)・瀬川正義(Trumpet))

放送・演劇部

■第41回岩手県高等学校総合文化祭演劇部門

第44回岩手県高等学校演劇発表大会
上演部門 優良賞 MobLight 阿部光希 藤原拓翔

■第41回岩手県高等学校総合文化祭放送部門大会

兼第36回岩手県高等学校放送新人大会

朗読部門 優良賞 阿部 光希

■第22回東北高等学校放送コンテスト

朗読部門 準決勝敗退 阿部 光希

写真班

■第47回盛岡芸術祭美術展

出展 佐々木晴夏 藤澤 恒輝

■岩手日報第24回高校生フォトコンテスト

1次審査通過 春への別れ 藤澤 恒輝

■岩手日報第25回高校生フォトコンテスト

第5席 遊び疲れ 佐藤 純鈴
1次審査通過 はじまりの日 吉田 笑夢

■平成30年度岩手県高等学校文化連盟写真専門部夏季写真コンテスト

佳作 かまって〜 佐藤 純鈴

■平成30年度第41回岩手県高等学校総合文化祭写真展[第37回岩手県高等学校写真展]

出展

■岩手日報第26回高校生フォトコンテスト

1次審査通過 見守る 佐藤 純鈴(授業作品)
1次審査通過 学校に馴染めない私たち 中島 大智(授業作品)

軽音楽部

■第41回岩手県高等学校総合文化祭第18回軽音楽発表会

優秀賞 My Sky ハッピーウェディング前ソング
(村松 滯・吉田成那・川上星知・鈴木侑果)
優良賞 Beyond the wall MONSTER DANCE
(外村 恩・玉山珠鈴・深澤 星・佐藤里桜・滝浦涼介)

8 学校施設の概況

(1) 校地面積・校舎延面積

No.	校地および校舎	延床面積	備考
1	校地	72,630.80 m ²	
2	管理棟	1,773.46 m ²	
3	教室棟	2,661.30 m ²	
4	特別教室棟	3,562.91 m ²	
5	第一体育館	1,399.89 m ²	
6	第二体育館	1,898.00 m ²	
7	柔・剣道場	722.00 m ²	
8	生徒部室	338.00 m ²	
9	吹奏楽部室	82.44 m ²	
10	セミナーハウス「鵬南館」	556.00 m ²	
11	プール棟	1,148.00 m ²	
12	倉庫・渡廊下	235.91 m ²	
13	東グラウンド（全天候コース 811.00 m ² ）	28,000.00 m ²	
14	西グラウンド	15,850.77 m ²	借地分含む

(3) 令和元年度 校舎平面図

